



新しい年度の始まりに（ご挨拶）

校長 大江 健規

4月1日、吹田市立佐井寺中学校の校長を拝命いたしました大江健規でございます。

私は、平成29年度から吹田市教育委員会事務局で勤務し、7年ぶりの学校現場での勤務となります。着任初日、校門を入ってから校舎まで歩くと、まだつぼみが残った桜、まっすぐに伸びるスロープで感じる風、土のグラウンドの匂い、部活動に励む子どもたちからの「おはようございます」という挨拶、職員室に入ると目に飛び込む磨かれた木の床、「学校に戻ってきた」という実感を胸いっぱい味わいました。同時に、校長室に並ぶ先輩校長の写真を見て、佐井寺中学校の伝統に敬意を抱くとともに、さらなる発展に向け、これまで教育に携わるもの者として身につけた知識や経験のすべてを、佐井寺中学校に注力する決意をいたしました。

さて、本日、見事に色づいた桜の木に迎えられて、真新しい制服に身を包んだ新入生が、少し緊張の面持ちで初登校、そして、第42回入学式を挙行いたしました。その後、新入生174名に2・3年生が加わり始業式を行い、全校生徒547名で、令和6年度が始まりました。

始業式では、私から生徒のみなさんに、進級したことを「節目」や「きっかけ」と捉え、「変わることを怖がらないでほしい」というお話をしました。

プロスポーツ選手など有名人のインタビューを読むと、「今の自分になるまでに、節目やきっかけがあった」という言葉をよく目にします。「今までの自分から変わりたい」「毎日の生活をこう変えたい」「こんなことに挑戦したい」そう思うことがあれば、一歩踏み出すことを怖がらず、自分の可能性を信じ、仲間と手を取り合いながら、たくましく成長して欲しい、恐れずに挑戦して欲しいという願いを伝えました。

ただ、思い切って一歩踏み出すことは、「失敗してしまうかもしれない」という不安と向き合うことでもあります。その不安に、どう寄り添い、どう支えていくかが、子どもたちを見守る我々大人の責務であると考えています。今年度も、本校教職員一同、本校の教育課程をもって、佐井寺中の生徒たちの「学び」と「育ち」をお引き受けいたします。「引き受ける」とは、我々教職員の知識・技能や専門性をもって、子どもたちの成長に、積極的に関わっていくという決意です。しかしながら、教育は学校だけでできることではありません。学校の視点、家族の視点、地域の見守りがあって、子どもたちの成長を総合的に支えていくことが可能になります。それぞれの視点で確かめ合い、話し合いながら進んで参りたいと思っておりますので、引き続き、本校の教育活動にご理解とご協力をお願いいたします。

授業参観・学級懇談会のお知らせ

(詳細は後日配付のプリントをご覧ください)

- ◆日時:4月26日(金) 5限:授業参観 6限:学級懇談会
- ◆場所:各教室、特別教室およびグラウンド、体育館(当日の掲示にてご確認ください)
※名札、上履きをご持参ください。

お知らせ



- 学校 HP 閲覧用アカウントとパスワード（閲覧の際に必要なページもあります）
アカウント saichu パスワード saitan
- スクールカウンセラーの相談日は木曜日です。予約時間は、午前10時から1時間
ごとの15時までとなります。ご質問等あれば、教頭までご連絡ください。

おめでとう！クラブ表彰

ダンス部 <西日本中学校ダンスドリル競技大会>

- HIP HOP男女混成部門 第1位



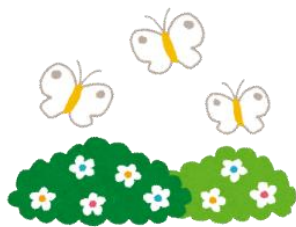
剣道部 <吹田市中体連冬季剣道大会>

- 女子団体の部 準優勝 ()
- 女子個人の部 第3位 ()



バドミントン部 <吹田市中体連1年生大会>

- 女子団体の部 準優勝 ()



4月行事予定			
日	曜	行事	給食
1	月		
2	火		
3	水		
4	木		
5	金	新2・3年登校日 クラス発表	
6	土		
7	日		
8	月	入学式 始業式	×
9	火	対面式	×
10	水	身体測定 生徒会ガイダンス	×
11	木	クラブ仮入部開始	×
12	金	離任式 クラス写真撮影(5・6限) 全国学力・学習状況生徒質問調査(3年)	×
13	土		
14	日		
15	月		×
16	火	給食開始	○
17	水		○
18	木	全国学力・学習状況調査(3年)	○
19	金	クラブ登録	○
20	土		
21	日		
22	月		○
23	火	一斉委員会	○
24	水		○
25	木	評議委員会	○
26	金	授業参観(5限) 学級懇談会(6限)	○
27	土		
28	日		
29	月	昭和の日	
30	火		○

5月から月曜5限に補てん授業が入ります

5月行事予定			
日	曜	行事	給食
1	水		○
2	木		○
3	金	憲法記念日	
4	土	みどりの日	
5	日	こどもの日	
6	月	振替休日	
7	火		○
8	水	生徒総会	○
9	木	テスト1週間前(クラブなし)	○
10	金		○
11	土		
12	日		
13	月		○
14	火		○
15	水		○
16	木	中間テスト① 集団下校訓練	×
17	金	中間テスト②	×
18	土		
19	日		
20	月		○
21	火		○
22	水		○
23	木		○
24	金		○
25	土		
26	日		
27	月	教育実習開始(～6/14)	○
28	火		○
29	水		○
30	木		○
31	金		○

4月の予定

- ◆入学式 4月10日(月) 10時開式(受付9:15～)
- ◆始業式 4月10日(月) 11時～(生徒登校10:40)
- ◆対面式 4月11日(火) ◆身体測定 4月12日(水)

