

一人一台タブレットの夏季休業中の取り扱いについて

平素より学校教育にご理解とご協力を賜り、誠にありがとうございます。

令和2年度から吹田市では、すべての児童にタブレット（iPad）が配布され、タブレットを活用した授業がスタートしています。今年度より、国や市の方針にのっとり、家庭学習での活用に向けて夏休み中にタブレットの持ち帰りを行うこととなりました。タブレットを持ち帰るにあたり、ご家庭で気をつけていただきたいことをまとめております。ご使用前に、お子さんと一緒に必ずご一読ください。

1. ICTを安心安全に利用するために

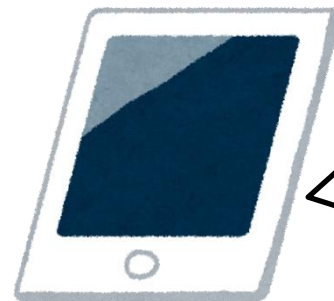
タブレットは色々なことができる、とても高価な道具です。そのため、子ども達が自由に使うことに不安があるかもしれません。しかし、多くの子ども達が中・高校生になると、自分のスマートフォンを持ち、世界と自由につながることでできる環境を手に入れます。そのため、小学校のうちから善い使い手となるよう、使い方を学んでいくことが大切だと考えています。

子ども達は、自分にとって大切なものだと理解しているため、壊さないように、なくさないように扱っています。ぜひ、ご家庭でも、タブレットを使ってどのように学んでいるのか聞いてみてください。

学校でのタブレット使用例

① 考えるために使う
問題に書きこむ
考えをためす
文章を構成する など

③ つながるために使う
考えを比べる
班やグループで交流する



② 伝えるために使う
どんな見せ方をすれば、相手に伝わるかを考えます。
イラスト・写真・動画・表・プレゼンテーションなど、方法はたくさんあります。

④ 習熟のために使う
計算・漢字などの繰り返し練習で苦手な問題は何度も解き直せます。

2. ご家庭での使用上の留意点

- タブレットは学習道具として持ち帰ります。使用時間や使用方法、については、ご家庭でお子さんと話し合っ一緒にルールを確認してください。
- セキュリティの関係から、外部の Free Wi-Fi には接続しないでください。
- 学習に必要なインターネットサイト(YOUTUBE 等)は利用、閲覧しないでください。SNS、Webメール、クラウドサービスも利用・閲覧しないでください。
- カメラ機能の利用方法を誤ると、肖像権の侵害や名誉棄損などにつながるため、ご家庭でのカメラ機能の使用は原則禁止です。
- iPadの破損、ガラス破損については、故意や明らかな過失があった場合は弁償の対象となる場合があります。
- 充電ケーブルについては、各ご家庭でご準備していただきますようお願いいたします。(Apple製品に使える、USB-C-ライトニングケーブルです。)
- 詳しくは、配布しております SUN ネット端末ルールブックをご覧ください。

3. 夏季休業中のタブレットの故障・紛失対応について

★タブレットの故障・破損…平日に学校へお問い合わせください。

★タブレットの紛失…必ず警察に届けた上で、平日に学校へご連絡ください。

★不具合について…夏休み中は対応が出来ませんので、夏休み明けにそのまま学校に持ってきてください。

- ① WiFi環境が不安定…時間をおいてから再度使ってください。
- ② 動作や操作が不安定…電源ボタンを長押しして、一度電源落としてから、再度電源を入れる等、お試しください。