

# 令和5年度

(2023年度)

## 学校をよりよくするために

### アンケート集計結果まとめ

令和6年2月  
(2024年)

家庭数

保護者の皆様

千里みらい夢学園  
吹田市立千里たけみ小学校  
校長 今枝 かおり

余寒の候、保護者の皆様にはますますご健勝のこととお喜び申し上げます。

日頃は、本校の教育活動並びに千里みらい夢学園小中一貫教育活動にご理解とご協力を賜り感謝申し上げます。

さて「学校をよりよくするために」のアンケートには、多くの回答をいただき貴重なご意見を聞かせていただくことができました。ご協力ありがとうございました。

アンケートの集計結果については、今年度の本校の教育活動についての振り返りと課題を検証する資料とさせていただきます。

今後とも、本校の教育活動並びに千里みらい夢学園の小中一貫教育の充実のために、保護者の皆様には、引き続きご支援ご協力を賜りますようお願いいたします。

なお、グラフ化した詳細のデータにつきましては、学校HPに掲載いたしますのでご覧ください。



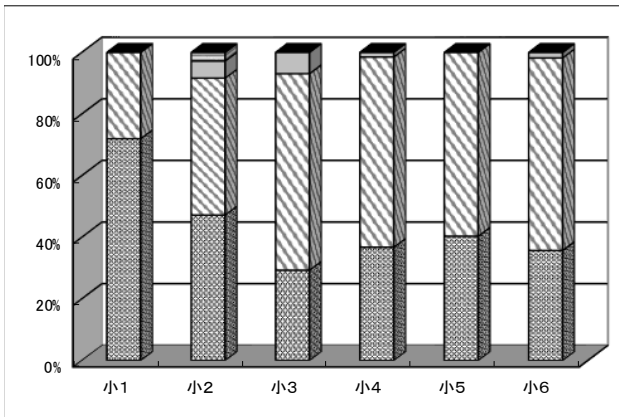
令和5年度（2023） 「学校をよりよくするために」 児童生徒集計結果

2023. 11月実施 千里たけみ小学校

3校  
共通  
(1) 『学園生活目標』である「あいさつをしよう」「しっかりきこう」「チャイムを守ろう」を、すすんで取り組んでいますか。

	小1	小2	小3	小4	小5	小6
回答A	72.0%	47.2%	29.3%	36.8%	40.4%	35.7%
回答B	28.0%	44.4%	63.8%	61.8%	59.6%	62.5%
回答C	0.0%	5.6%	6.9%	1.5%	0.0%	1.8%
回答D	0.0%	2.8%	0.0%	0.0%	0.0%	0.0%
無回答	0.0%	0.0%	0.0%	0.0%	0.0%	0.0%

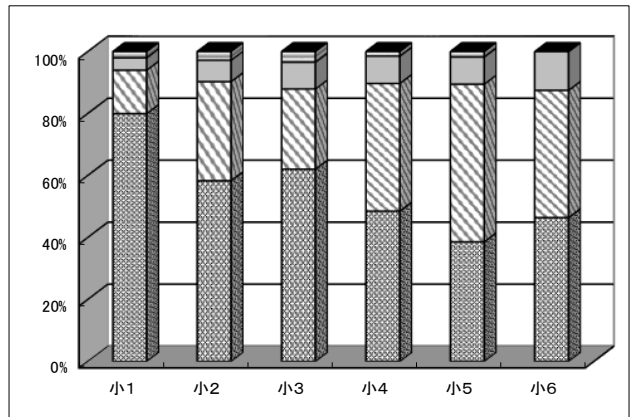
\*いずれも「回答A：よくあてはまる」「回答B：ややあてはまる」「回答C：あまりあてはまらない」「回答D：まったくあてはまらない」



横線 よくあてはまる 斜線 ややあてはまる 点線 あまりあてはまらない 白 まったくあてはまらない 黒 無回答

3校  
共通  
(2) 学校にいて安心することはできますか。

	小1	小2	小3	小4	小5	小6
回答A	80.0%	58.3%	62.1%	48.5%	38.6%	46.4%
回答B	14.0%	31.9%	25.9%	41.2%	50.9%	41.1%
回答C	4.0%	6.9%	8.6%	8.8%	8.8%	12.5%
回答D	2.0%	2.8%	3.4%	1.5%	1.8%	0.0%
無回答	0.0%	0.0%	0.0%	0.0%	0.0%	0.0%

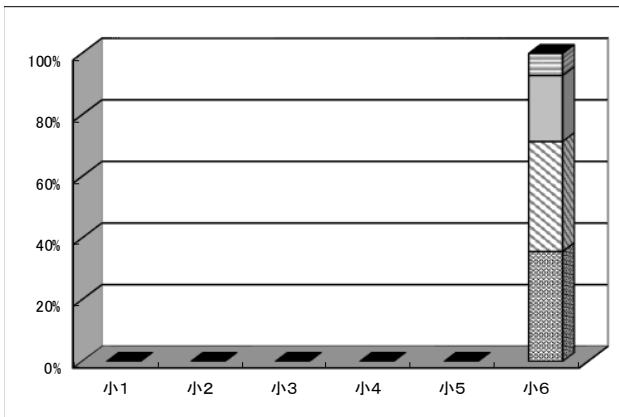


横線 よくあてはまる 斜線 ややあてはまる 点線 あまりあてはまらない 白 まったくあてはまらない 黒 無回答

3校  
共通  
(3) 金曜日に中学校へ行くことは、自分にとって役に立つと思いますか。（6年）

	小1	小2	小3	小4	小5	小6
回答A	-	-	-	-	-	35.7%
回答B	-	-	-	-	-	35.7%
回答C	-	-	-	-	-	21.4%
回答D	-	-	-	-	-	7.1%
無回答	-	-	-	-	-	0.0%

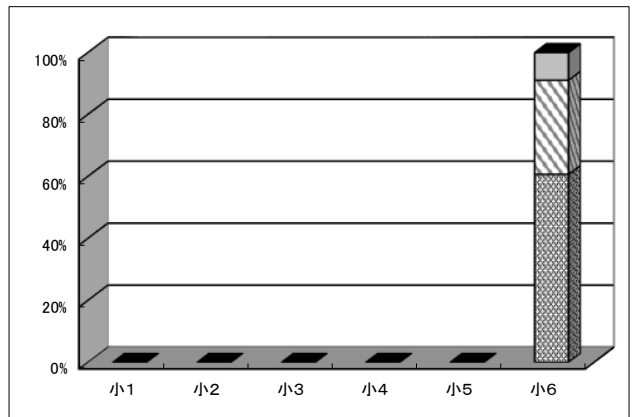
\*いずれも「回答A：よくあてはまる」「回答B：ややあてはまる」「回答C：あまりあてはまらない」「回答D：まったくあてはまらない」



横線 よくあてはまる 斜線 ややあてはまる 点線 あまりあてはまらない 白 まったくあてはまらない 黒 無回答

3校  
共通  
(4) 金曜日登校で、中学校の先生に教えてもらうことはよかったですか。（6年）

	小1	小2	小3	小4	小5	小6
回答A	-	-	-	-	-	60.7%
回答B	-	-	-	-	-	30.4%
回答C	-	-	-	-	-	8.9%
回答D	-	-	-	-	-	0.0%
無回答	-	-	-	-	-	0.0%

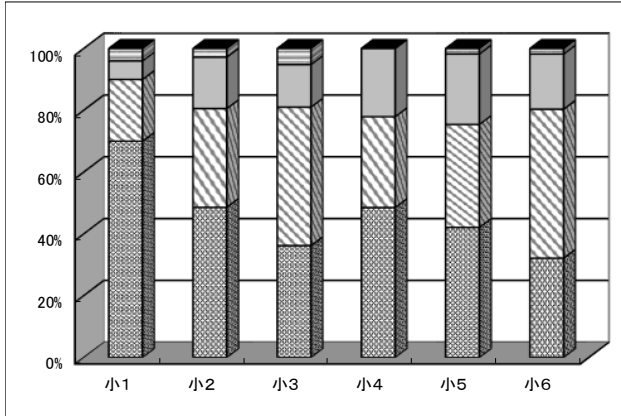


横線 よくあてはまる 斜線 ややあてはまる 点線 あまりあてはまらない 白 まったくあてはまらない 黒 無回答

(5) ぶだんの授業で自分の考えを発表したり、話し合ったりすることがよくありますか。

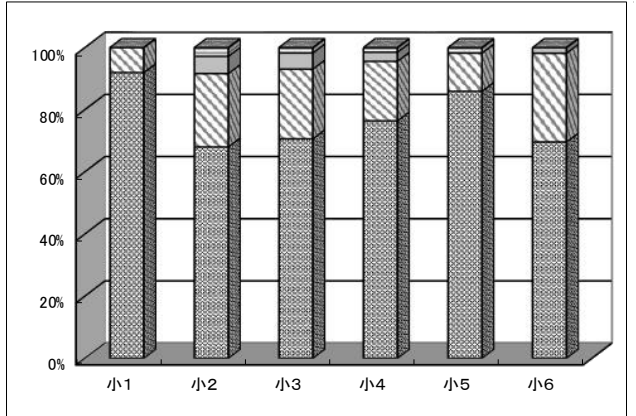
	小1	小2	小3	小4	小5	小6
回答A	70.0%	48.6%	36.2%	48.5%	42.1%	32.1%
回答B	20.0%	31.9%	44.8%	29.4%	33.3%	48.2%
回答C	6.0%	16.7%	13.8%	22.1%	22.8%	17.9%
回答D	4.0%	2.8%	5.2%	0.0%	1.8%	1.8%
無回答	0.0%	0.0%	0.0%	0.0%	0.0%	0.0%

\*いずれも「回答A：よくあてはまる」「回答B：ややあてはまる」「回答C：あまりあてはまらない」「回答D：まったくあてはまらない」



(6) 学校の行事は楽しいですか。(修学旅行・林間学習・運動会など)

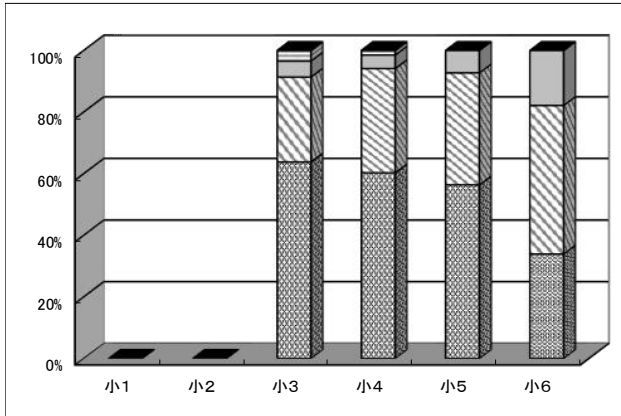
	小1	小2	小3	小4	小5	小6
回答A	92.0%	68.1%	70.7%	76.5%	86.0%	69.6%
回答B	8.0%	23.6%	22.4%	19.1%	12.3%	28.6%
回答C	0.0%	5.6%	5.2%	2.9%	0.0%	1.8%
回答D	0.0%	2.8%	1.7%	1.5%	1.8%	0.0%
無回答	0.0%	0.0%	0.0%	0.0%	0.0%	0.0%



(7) クラスを分けてする授業は、勉強がわかりやすいですか。(3年から6年)

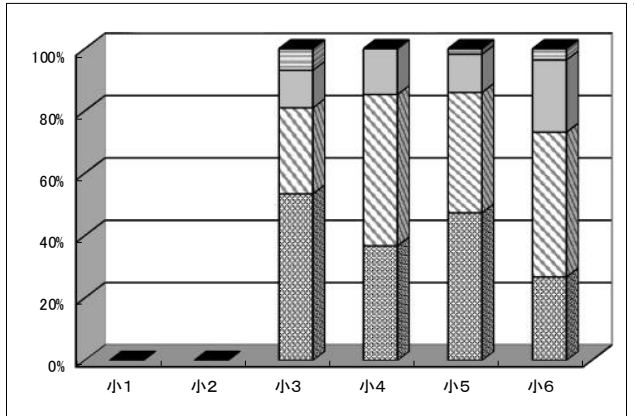
	小1	小2	小3	小4	小5	小6
回答A	-	-	63.8%	60.3%	54.4%	33.9%
回答B	-	-	27.6%	33.8%	35.1%	48.2%
回答C	-	-	5.2%	4.4%	7.0%	17.9%
回答D	-	-	3.4%	1.5%	よくあてはまる	0.0%
無回答	-	-	0.0%	0.0%	0.0%	0.0%

\*いずれも「回答A：よくあてはまる」「回答B：ややあてはまる」「回答C：あまりあてはまらない」「回答D：まったくあてはまらない」



(8) 二人の先生がいっしょにする授業は、勉強がわかりやすいですか。(3年から6年)

	小1	小2	小3	小4	小5	小6
回答A	-	-	53.4%	36.8%	47.4%	26.8%
回答B	-	-	27.6%	48.5%	38.6%	46.4%
回答C	-	-	12.1%	14.7%	12.3%	23.2%
回答D	-	-	6.9%	0.0%	1.8%	3.6%
無回答	-	-	0.0%	0.0%	0.0%	0.0%

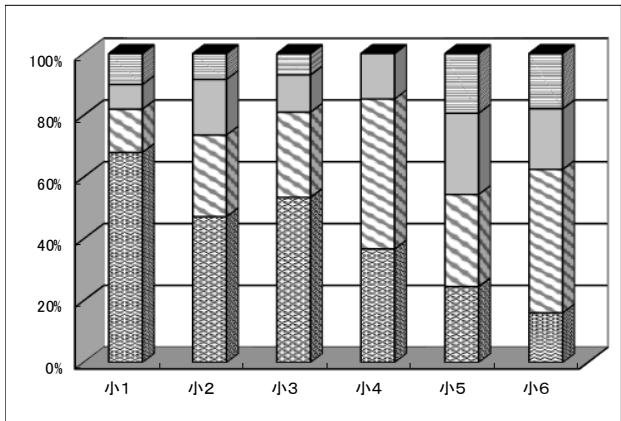


横線 よくあてはまる 斜線 ややあてはまる 縦線 あまりあてはまらない 白 まったくあてはまらない 黒 無回答

(9) 英語科について好きですか。

	小1	小2	小3	小4	小5	小6
回答A	68.0%	47.2%	53.4%	36.8%	24.6%	16.1%
回答B	14.0%	26.4%	27.6%	48.5%	29.8%	46.4%
回答C	8.0%	18.1%	12.1%	14.7%	26.3%	19.6%
回答D	10.0%	8.3%	6.9%	0.0%	19.3%	17.9%
無回答	0.0%	0.0%	0.0%	0.0%	0.0%	0.0%

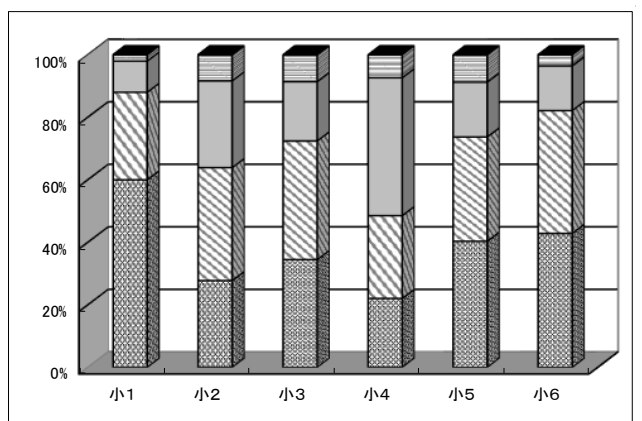
\*いずれも「回答A：よくあてはまる」「回答B：ややあてはまる」「回答C：あまりあてはまらない」「回答D：まったくあてはまらない」



よくあてはまる ややあてはまる あまりあてはまらない まったくあてはまらない 無回答

(10) 英語活動についてわかりますか。

	小1	小2	小3	小4	小5	小6
回答A	60.0%	27.8%	34.5%	22.1%	40.4%	42.9%
回答B	28.0%	36.1%	37.9%	26.5%	33.3%	39.3%
回答C	10.0%	27.8%	19.0%	44.1%	17.5%	14.3%
回答D	2.0%	8.3%	8.6%	7.4%	8.8%	3.6%
無回答	0.0%	0.0%	0.0%	0.0%	0.0%	0.0%

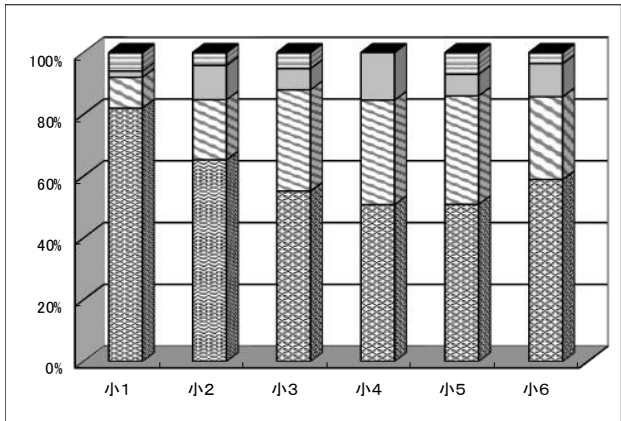


よくあてはまる ややあてはまる あまりあてはまらない まったくあてはまらない 無回答

(11) 英語科について外国の人と、英語を使って話せるようになりたいですか。

	小1	小2	小3	小4	小5	小6
回答A	82.0%	65.3%	55.2%	48.5%	50.9%	58.9%
回答B	10.0%	19.4%	32.8%	32.4%	35.1%	26.8%
回答C	2.0%	11.1%	6.9%	14.7%	7.0%	10.7%
回答D	6.0%	4.2%	5.2%	0.0%	7.0%	3.6%
無回答	0.0%	0.0%	0.0%	0.0%	0.0%	0.0%

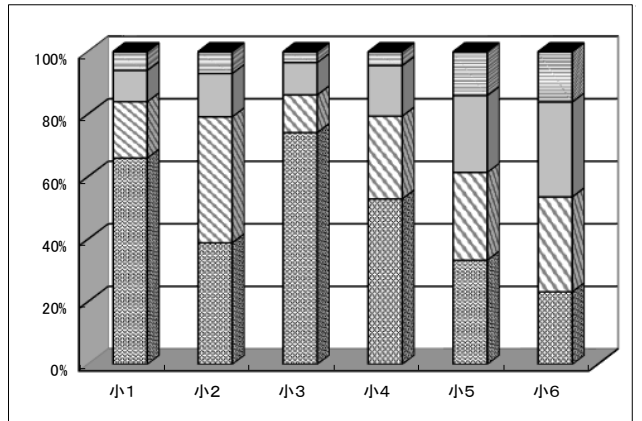
\*いずれも「回答A：よくあてはまる」「回答B：ややあてはまる」「回答C：あまりあてはまらない」「回答D：まったくあてはまらない」



よくあてはまる ややあてはまる あまりあてはまらない まったくあてはまらない 無回答

(12) 算数の授業について好きですか。

	小1	小2	小3	小4	小5	小6
回答A	66.0%	38.9%	74.1%	52.9%	33.3%	23.2%
回答B	18.0%	40.3%	12.1%	26.5%	28.1%	30.4%
回答C	10.0%	13.9%	10.3%	16.2%	24.6%	30.4%
回答D	6.0%	6.9%	3.4%	4.4%	14.0%	16.1%
無回答	0.0%	0.0%	0.0%	0.0%	0.0%	0.0%

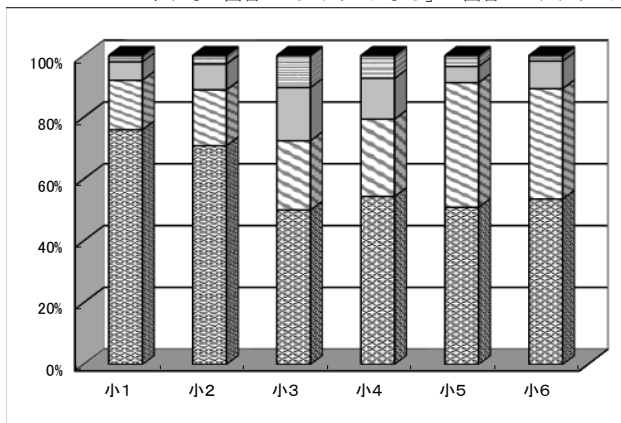


よくあてはまる ややあてはまる あまりあてはまらない まったくあてはまらない 無回答

(13) 算数の授業についてわかりますか。

	小1	小2	小3	小4	小5	小6
回答A	76.0%	70.8%	50.0%	54.4%	50.9%	53.6%
回答B	16.0%	18.1%	22.4%	25.0%	40.4%	35.7%
回答C	6.0%	8.3%	17.2%	13.2%	5.3%	8.9%
回答D	2.0%	2.8%	10.3%	7.4%	3.5%	1.8%
無回答	0.0%	0.0%	0.0%	0.0%	0.0%	0.0%

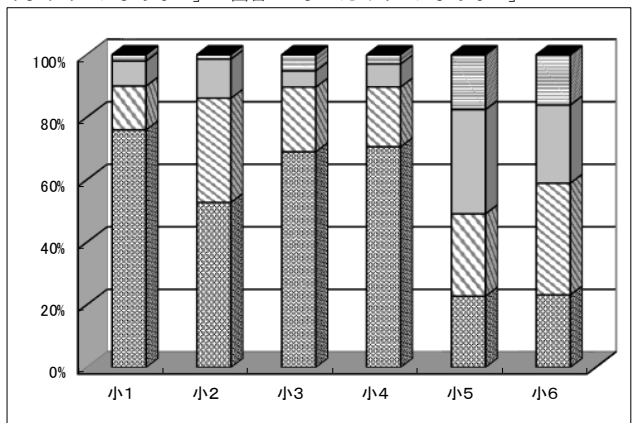
\*いずれも「回答A：よくあてはまる」「回答B：ややあてはまる」「回答C：あまりあてはまらない」「回答D：まったくあてはまらない」



よくあてはまる ややあてはまる あまりあてはまらない まったくあてはまらない 無回答

(14) 国語の授業について好きですか。

	小1	小2	小3	小4	小5	小6
回答A	76.0%	52.8%	69.0%	70.6%	22.8%	23.2%
回答B	14.0%	33.3%	20.7%	19.1%	26.3%	35.7%
回答C	8.0%	12.5%	5.2%	7.4%	33.3%	25.0%
回答D	2.0%	1.4%	5.2%	2.9%	17.5%	16.1%
無回答	0.0%	0.0%	0.0%	0.0%	0.0%	0.0%

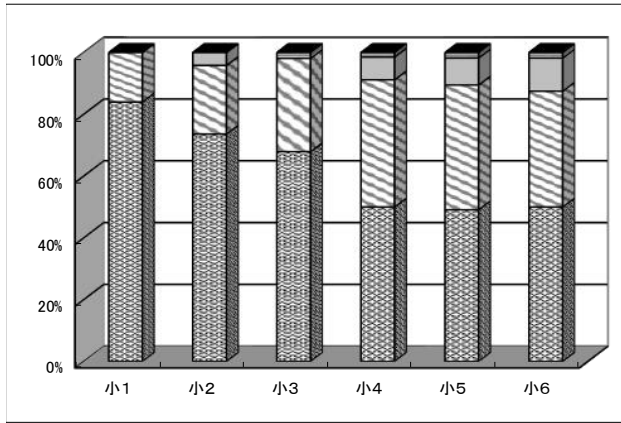


よくあてはまる ややあてはまる あまりあてはまらない まったくあてはまらない 無回答

(15) 国語の授業についてわかりますか。

	小1	小2	小3	小4	小5	小6
回答A	84.0%	73.6%	62.1%	50.0%	49.1%	50.0%
回答B	16.0%	22.2%	27.6%	41.2%	40.4%	37.5%
回答C	0.0%	4.2%	0.0%	7.4%	8.8%	10.7%
回答D	0.0%	0.0%	1.7%	1.5%	1.8%	1.8%
無回答	0.0%	0.0%	0.0%	0.0%	0.0%	0.0%

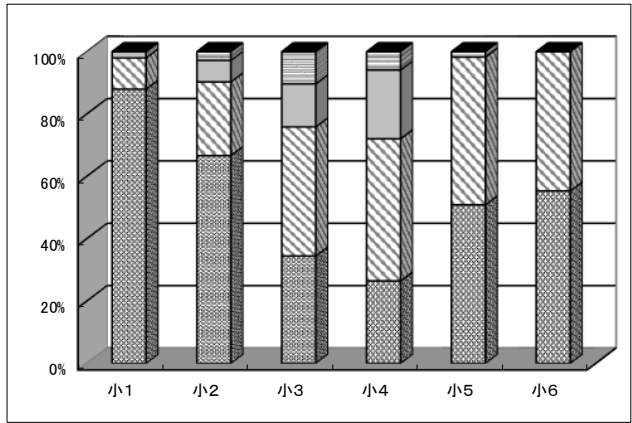
\*いずれも「回答A：よくあてはまる」「回答B：ややあてはまる」「回答C：あまりあてはまらない」「回答D：まったくあてはまらない」



よくあてはまる ややあてはまる あまりあてはまらない まったくあてはまらない 無回答

(16) 生活のきまりについてあいさつをしていますか。

	小1	小2	小3	小4	小5	小6
回答A	88.0%	66.7%	34.5%	26.5%	50.9%	55.4%
回答B	10.0%	23.6%	41.4%	45.6%	47.4%	44.6%
回答C	2.0%	6.9%	13.8%	22.1%	0.0%	0.0%
回答D	0.0%	2.8%	10.3%	5.9%	1.8%	0.0%
無回答	0.0%	0.0%	0.0%	0.0%	0.0%	0.0%

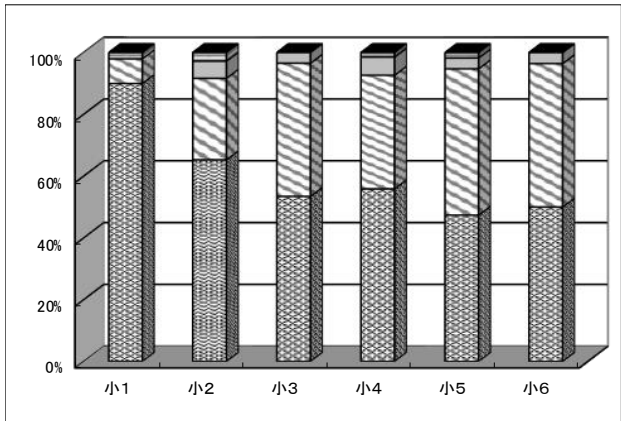


よくあてはまる ややあてはまる あまりあてはまらない まったくあてはまらない 無回答

(17) 生活のきまりについて掃除をしっかりとめていますか

	小1	小2	小3	小4	小5	小6
回答A	90.0%	65.3%	53.4%	55.9%	47.4%	50.0%
回答B	8.0%	26.4%	43.1%	36.8%	47.4%	46.4%
回答C	0.0%	5.6%	3.4%	5.9%	3.5%	3.6%
回答D	2.0%	2.8%	0.0%	1.5%	1.8%	0.0%
無回答	0.0%	0.0%	0.0%	0.0%	0.0%	0.0%

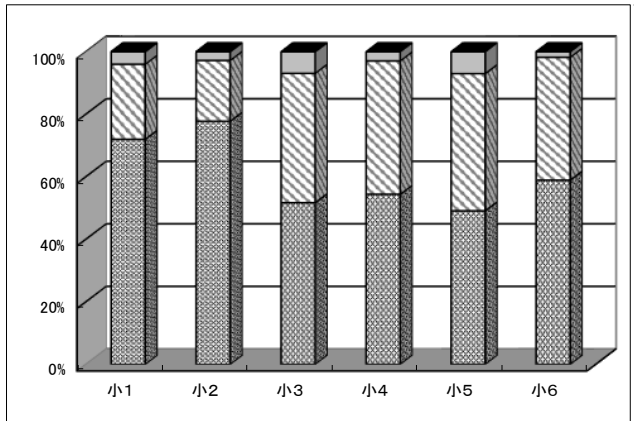
\* いずれも「回答A：よくあてはまる」「回答B：ややあてはまる」「回答C：あまりあてはまらない」「回答D：まったくあてはまらない」



横線 よくあてはまる 斜線 ややあてはまる 点線 あまりあてはまらない 縦線 まったくあてはまらない 黒 無回答

(18) 生活のきまりについてチャイムの合図を守って、行動していますか。

	小1	小2	小3	小4	小5	小6
回答A	72.0%	77.8%	51.7%	54.4%	49.1%	58.9%
回答B	24.0%	19.4%	41.4%	42.6%	43.9%	39.3%
回答C	4.0%	2.8%	6.9%	2.9%	7.0%	1.8%
回答D	0.0%	0.0%	0.0%	0.0%	0.0%	0.0%
無回答	0.0%	0.0%	0.0%	0.0%	0.0%	0.0%

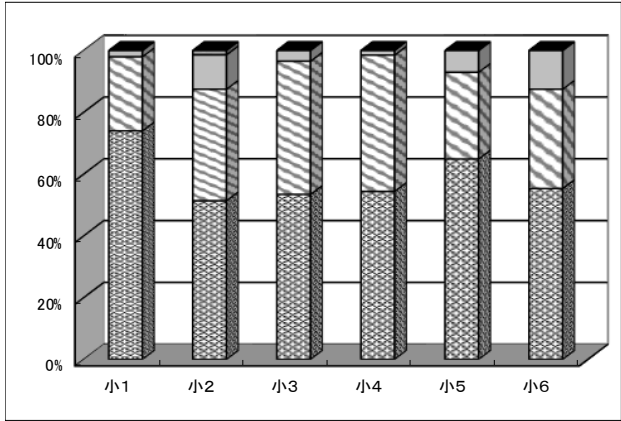


横線 よくあてはまる 斜線 ややあてはまる 点線 あまりあてはまらない 縦線 まったくあてはまらない 黒 無回答

(19) 授業中、学習のじゃまをされなくて、安心して学習していますか。

	小1	小2	小3	小4	小5	小6
回答A	74.0%	51.4%	53.4%	54.4%	64.9%	55.4%
回答B	24.0%	36.1%	43.1%	44.1%	28.1%	32.1%
回答C	2.0%	11.1%	3.4%	1.5%	7.0%	12.5%
回答D	0.0%	1.4%	0.0%	0.0%	0.0%	0.0%
無回答	0.0%	0.0%	0.0%	0.0%	0.0%	0.0%

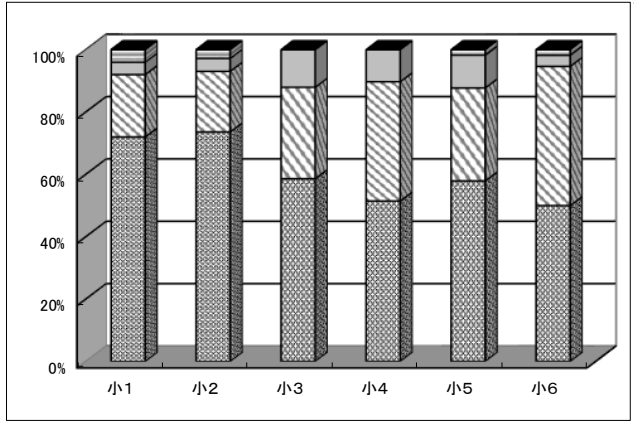
\* いずれも「回答A：よくあてはまる」「回答B：ややあてはまる」「回答C：あまりあてはまらない」「回答D：まったくあてはまらない」



横線 よくあてはまる 斜線 ややあてはまる 点線 あまりあてはまらない 縦線 まったくあてはまらない 黒 無回答

(20) 先生は、自分のよいところやがんばらなくてはいけないところを、わかりやすく伝えてくれますか。

	小1	小2	小3	小4	小5	小6
回答A	72.0%	73.6%	58.6%	51.5%	57.9%	50.0%
回答B	20.0%	19.4%	29.3%	38.2%	29.8%	44.6%
回答C	4.0%	4.2%	12.1%	10.3%	10.5%	3.6%
回答D	4.0%	2.8%	0.0%	0.0%	1.8%	1.8%
無回答	0.0%	0.0%	0.0%	0.0%	0.0%	0.0%

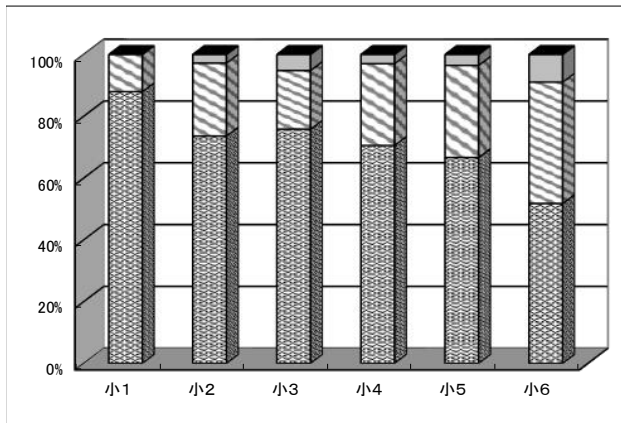


横線 よくあてはまる 斜線 ややあてはまる 点線 あまりあてはまらない 縦線 まったくあてはまらない 黒 無回答

(21) 先生は、勉強をわかりやすく教えてくださいませんか。

	小1	小2	小3	小4	小5	小6
回答A	88.0%	73.6%	75.9%	70.6%	66.7%	51.8%
回答B	12.0%	23.6%	19.0%	26.5%	29.8%	39.3%
回答C	0.0%	2.8%	5.2%	2.9%	3.5%	8.9%
回答D	0.0%	0.0%	0.0%	0.0%	0.0%	0.0%
無回答	0.0%	0.0%	0.0%	0.0%	0.0%	0.0%

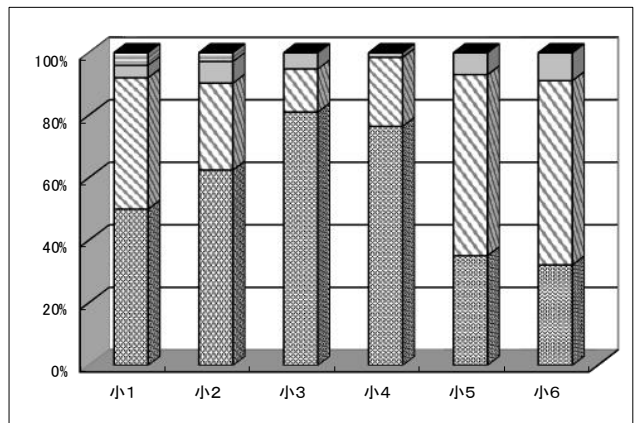
\*いずれも「回答A：よくあてはまる」「回答B：ややあてはまる」「回答C：あまりあてはまらない」「回答D：まったくあてはまらない」



よくあてはまる ややあてはまる あまりあてはまらない まったくあてはまらない 無回答

(22) 先生に言われる前に、何をしなければならないか自分たちで考えて、行動することができますか。

	小1	小2	小3	小4	小5	小6
回答A	50.0%	62.5%	81.0%	76.5%	35.1%	32.1%
回答B	42.0%	27.8%	13.8%	22.1%	57.9%	58.9%
回答C	4.0%	6.9%	5.2%	1.5%	7.0%	8.9%
回答D	4.0%	2.8%	0.0%	0.0%	0.0%	0.0%
無回答	0.0%	0.0%	0.0%	0.0%	0.0%	0.0%

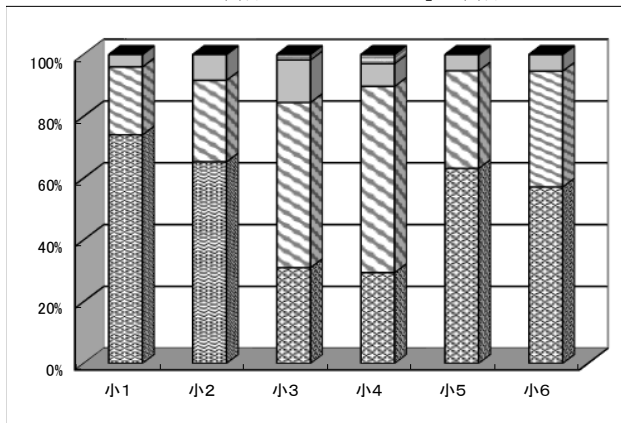


よくあてはまる ややあてはまる あまりあてはまらない まったくあてはまらない 無回答

(23) 人の話を聞いて、自分の意見や考えを持つことができますか。

	小1	小2	小3	小4	小5	小6
回答A	74.0%	65.3%	31.0%	29.4%	63.2%	57.1%
回答B	22.0%	26.4%	53.4%	60.3%	31.6%	37.5%
回答C	4.0%	8.3%	13.8%	7.4%	5.3%	5.4%
回答D	0.0%	0.0%	1.7%	2.9%	0.0%	0.0%
無回答	0.0%	0.0%	0.0%	0.0%	0.0%	0.0%

\*いずれも「回答A：よくあてはまる」「回答B：ややあてはまる」「回答C：あまりあてはまらない」「回答D：まったくあてはまらない」

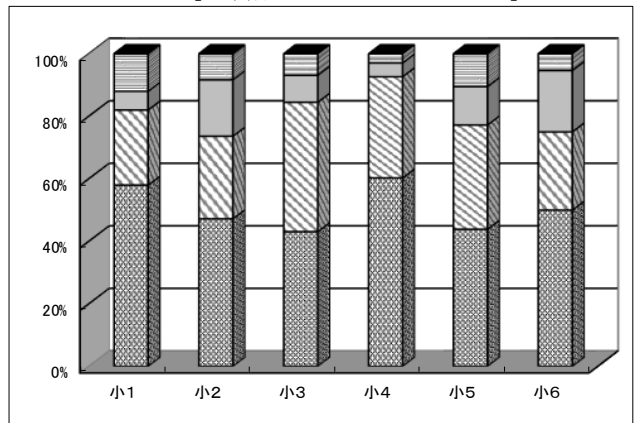


よくあてはまる ややあてはまる あまりあてはまらない まったくあてはまらない 無回答

(24) 学校であったことをお家の人に話しますか。

	小1	小2	小3	小4	小5	小6
回答A	58.0%	47.2%	43.1%	60.3%	43.9%	50.0%
回答B	24.0%	26.4%	41.4%	32.4%	33.3%	25.0%
回答C	6.0%	18.1%	8.6%	4.4%	12.3%	19.6%
回答D	12.0%	8.3%	6.9%	2.9%	10.5%	5.4%
無回答	0.0%	0.0%	0.0%	0.0%	0.0%	0.0%

\*いずれも「回答A：よくあてはまる」「回答B：ややあてはまる」「回答C：あまりあてはまらない」「回答D：まったくあてはまらない」

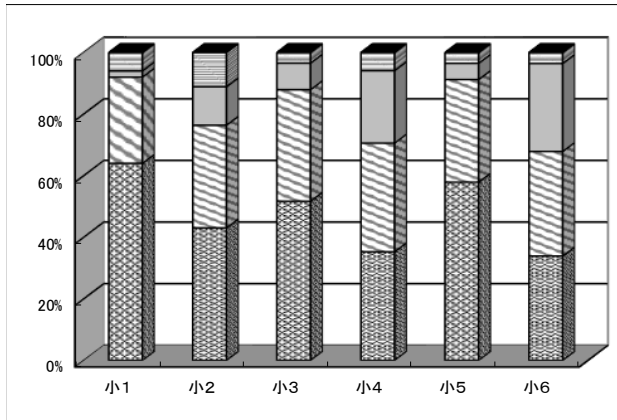


よくあてはまる ややあてはまる あまりあてはまらない まったくあてはまらない 無回答

(25) 学校の中でもものがこわれたら、すぐに直してもらえていますか。

	小1	小2	小3	小4	小5	小6
回答A	64.0%	43.1%	51.7%	35.3%	57.9%	33.9%
回答B	28.0%	33.3%	36.2%	35.3%	33.3%	33.9%
回答C	2.0%	12.5%	8.6%	23.5%	5.3%	28.6%
回答D	6.0%	11.1%	3.4%	5.9%	3.5%	3.6%
無回答	0.0%	0.0%	0.0%	0.0%	0.0%	0.0%

\*いずれも「回答A：よくあてはまる」「回答B：ややあてはまる」「回答C：あまりあてはまらない」「回答D：まったくあてはまらない」



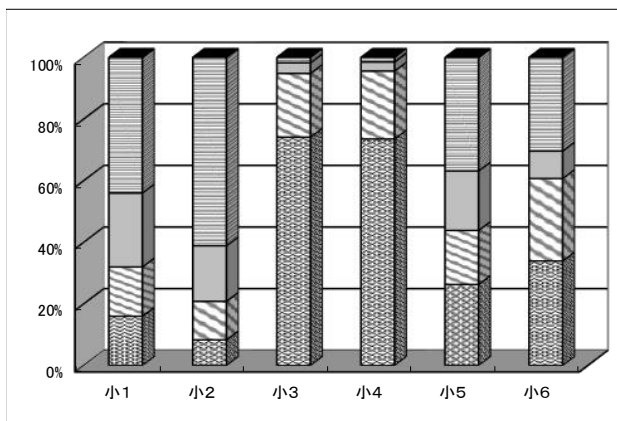
よくあてはまる    ややあてはまる    あまりあてはまらない    まったくあてはまらない    無回答

(27) 学習塾に行っていますか。

	小1	小2	小3	小4	小5	小6
回答A	16.0%	8.3%	74.1%	73.5%	26.3%	33.9%
回答B	16.0%	12.5%	20.7%	22.1%	17.5%	26.8%
回答C	24.0%	18.1%	3.4%	2.9%	19.3%	8.9%
回答D	44.0%	61.1%	1.7%	1.5%	36.8%	30.4%
無回答	0.0%	0.0%	0.0%	0.0%	0.0%	0.0%

「A：週3回以上いっている」「B：週2回いっている」

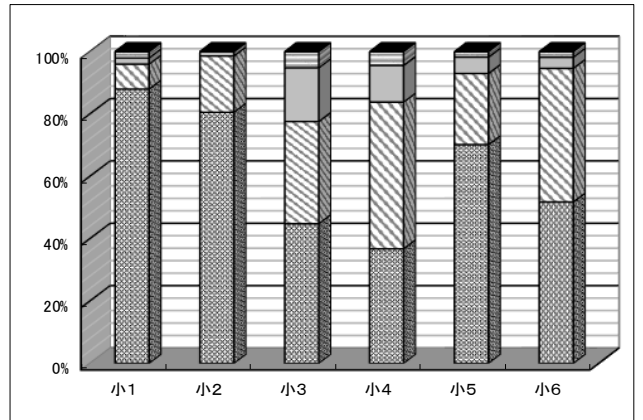
「C：週1回いっている」「D：いっていない」



週3回以上いっている    週2回いっている  
週1回いっている    いっていない    無回答

(26) 先生は、いじめや困ったことがあったときに話を聞いてくれますか。

	小1	小2	小3	小4	小5	小6
回答A	88.0%	80.6%	44.8%	36.8%	70.2%	51.8%
回答B	8.0%	18.1%	32.8%	47.1%	22.8%	42.9%
回答C	2.0%	1.4%	17.2%	11.8%	5.3%	3.6%
回答D	2.0%	0.0%	5.2%	4.4%	1.8%	1.8%
無回答	0.0%	0.0%	0.0%	0.0%	0.0%	0.0%

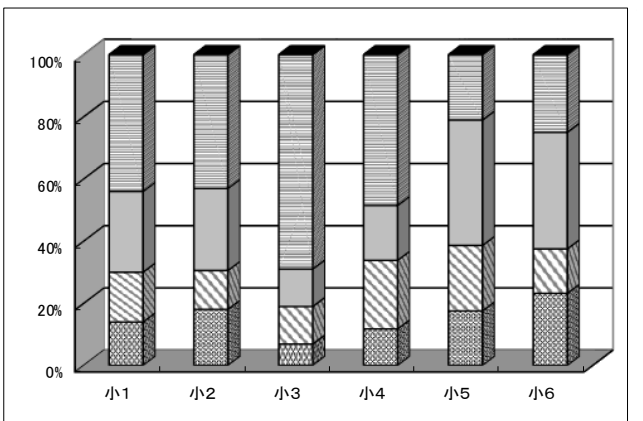


(28) 家でどれぐらい勉強していますか。

	小1	小2	小3	小4	小5	小6
回答A	14.0%	18.1%	6.9%	11.8%	17.5%	23.2%
回答B	16.0%	12.5%	12.1%	22.1%	21.1%	14.3%
回答C	26.0%	26.4%	12.1%	17.6%	40.4%	37.5%
回答D	44.0%	43.1%	69.0%	48.5%	21.1%	25.0%
無回答	0.0%	0.0%	0.0%	0.0%	0.0%	0.0%

「A：2時間以上」「B：1～2時間」

「C：30分～1時間」「D：30分以内」



2時間以上    1～2時間    30分～1時間  
30分以内    無回答



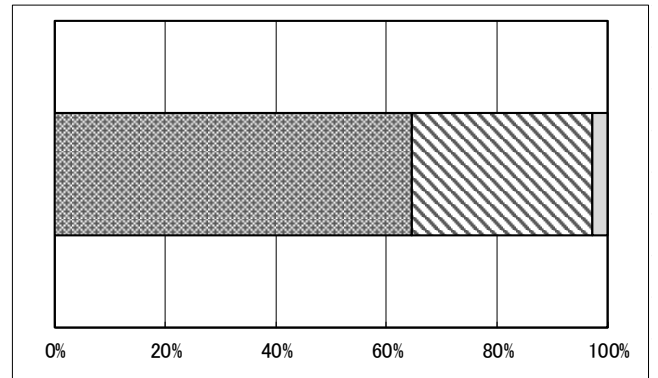
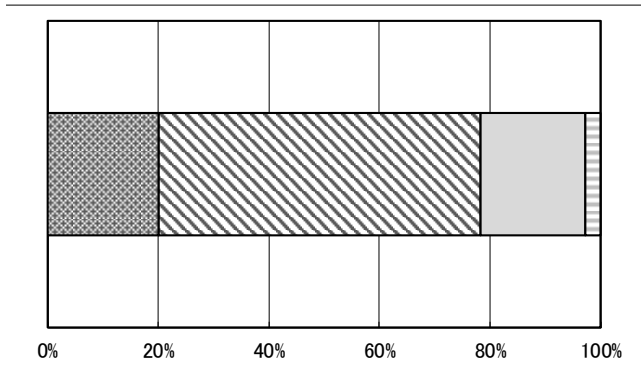
# 令和5年度（2023） 「学校をよりよくするために」 保護者集計結果

2023. 11月実施  
千里たけみ小学校

3校共通 (1)	小中一貫教育の中で、どのような取り組みをしているか、わかりやすく説明されていますか。			
A	B	C	D	無回答
20.1%	58.2%	18.9%	2.7%	0.0%

3校共通 (2)	子どもは、学校に安心して登校していますか。			
A	B	C	D	無回答
64.6%	32.6%	2.7%	0.0%	0.0%

\*いずれも「回答A：よくあてはまる」「回答B：ややあてはまる」「回答C：あまりあてはまらない」「回答D：まったくあてはまらない」

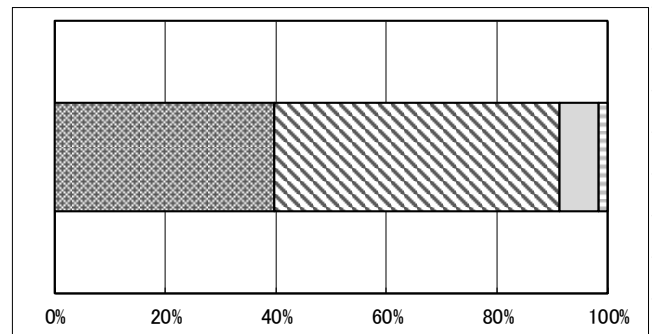
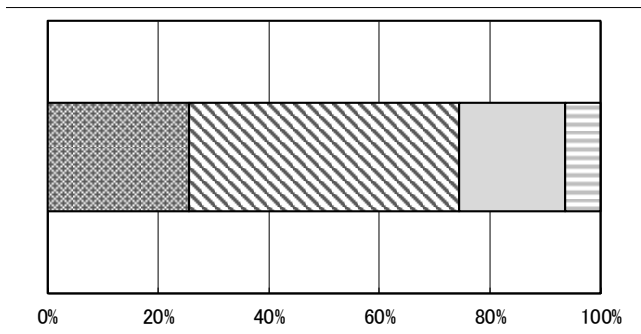


■ よくあてはまる ■ ややあてはまる ■ あまりあてはまらない ■ まったくあてはまらない ■ 無回答

3校共通 (3)	『学園共通目標』である「あいさつをしよう」「しっかり聴こう」「チャイムを守ろう」を指導していることを知っていますか。			
A	B	C	D	無回答
25.6%	48.8%	19.2%	6.4%	0.0%

3校共通 (4)	金曜日登校は子どもにとって中学校への不安を和らげることに繋がっていますか。 (6年生の保護者のみお答えください。)			
A	B	C	D	無回答
39.7%	51.7%	6.9%	1.7%	0.0%

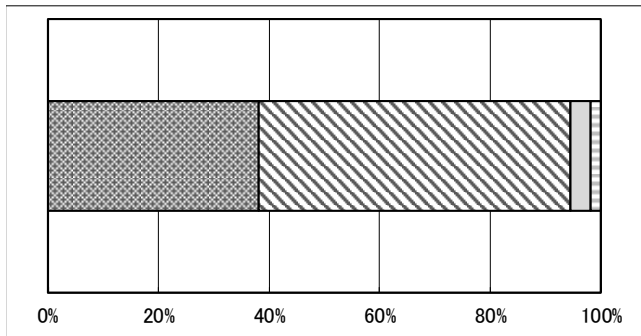
\*いずれも「回答A：よくあてはまる」「回答B：ややあてはまる」「回答C：あまりあてはまらない」「回答D：まったくあてはまらない」



■ よくあてはまる ■ ややあてはまる ■ あまりあてはまらない ■ まったくあてはまらない ■ 無回答

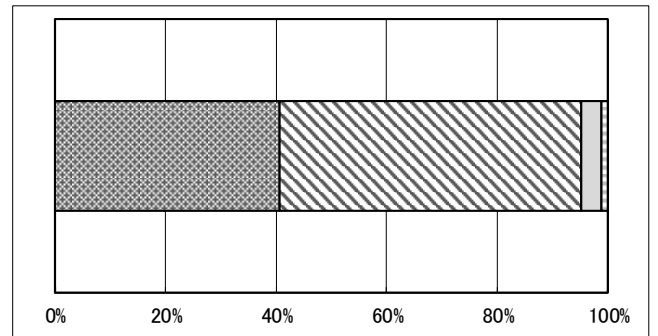
3校共通 (5)	中学校の先生に教えてもらうことは、子どもにとってプラスになっていますか。 (6年生の保護者のみお答えください。)				
	A	B	C	D	無回答
	36.2%	53.4%	3.4%	1.7%	0.0%

\*いずれも「回答A：よくあてはまる」「回答B：ややあてはまる」「回答C：あまりあてはまらない」「回答D：まったくあてはまらない」



よくあてはまる ややあてはまる あまりあてはまらない まったくあてはまらない 無回答

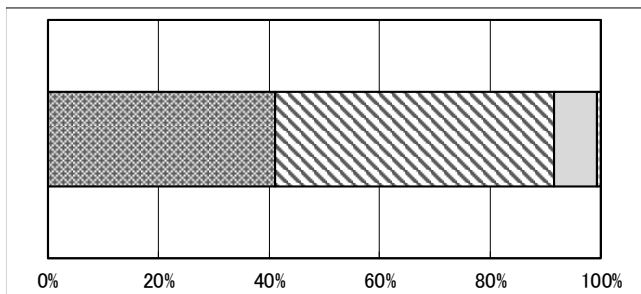
(6)	学校は、学校便りや学年便り、ホームページ、校長ブログなどで、教育方針等をわかりやすく伝えていていると思いますか。				
	A	B	C	D	無回答
	40.5%	54.6%	3.7%	1.2%	0.0%



よくあてはまる ややあてはまる あまりあてはまらない まったくあてはまらない 無回答

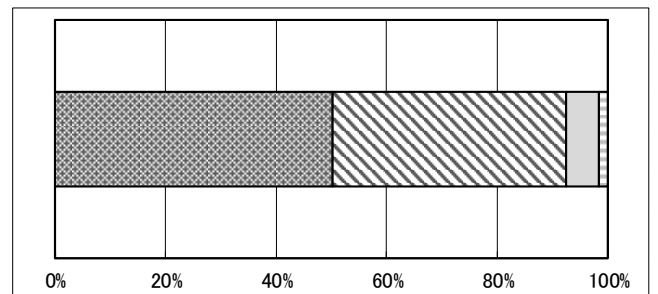
(7)	学校は、火災や地震、不審者等の緊急な事態に適切に対応していると思いますか。 (避難訓練も含む。)				
	A	B	C	D	無回答
	41.2%	50.3%	7.9%	0.6%	0.0%

\*いずれも「回答A：よくあてはまる」「回答B：ややあてはまる」「回答C：あまりあてはまらない」「回答D：まったくあてはまらない」



よくあてはまる ややあてはまる あまりあてはまらない まったくあてはまらない 無回答

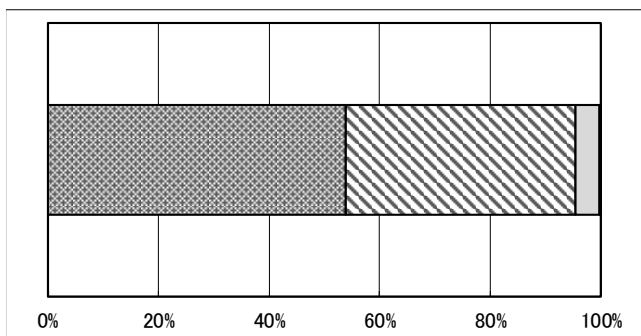
(8)	クラスを分割して行う授業は、学習の効果があると思いますか。				
	A	B	C	D	無回答
	50.3%	42.1%	6.1%	1.5%	0.0%



よくあてはまる ややあてはまる あまりあてはまらない まったくあてはまらない 無回答

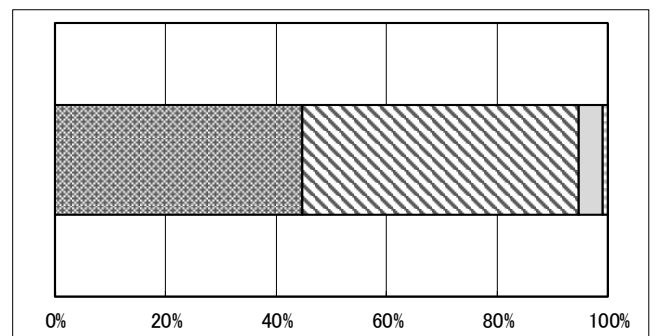
(9)	複数の先生がいっしょにする授業は、学習の効果があると思いますか。				
	A	B	C	D	無回答
	54.0%	41.5%	4.3%	0.3%	0.0%

\*いずれも「回答A：よくあてはまる」「回答B：ややあてはまる」「回答C：あまりあてはまらない」「回答D：まったくあてはまらない」



よくあてはまる ややあてはまる あまりあてはまらない まったくあてはまらない 無回答

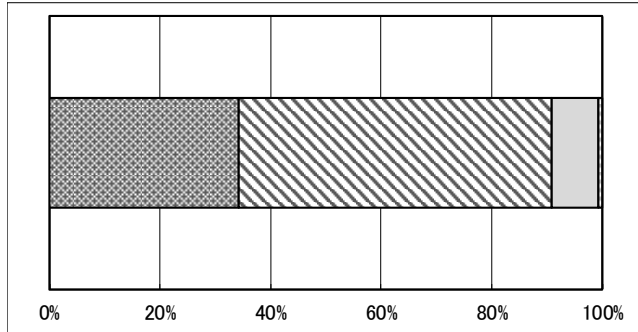
(10)	学校は、子どもが学習内容を理解できるように熱心に指導していると思いますか。				
	A	B	C	D	無回答
	44.8%	50.0%	4.3%	0.9%	0.0%



よくあてはまる ややあてはまる あまりあてはまらない まったくあてはまらない 無回答

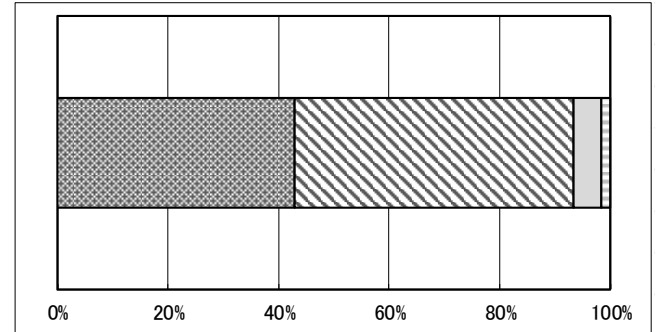
(11)	学校は、子どもを理解していると思いますか。			
A	B	C	D	無回答
34.1%	56.7%	8.5%	0.6%	0.0%

\*いずれも「回答A：よくあてはまる」「回答B：ややあてはまる」「回答C：あまりあてはまらない」「回答D：まったくあてはまらない」



よくあてはまる ややあてはまる あまりあてはまらない まったくあてはまらない 無回答

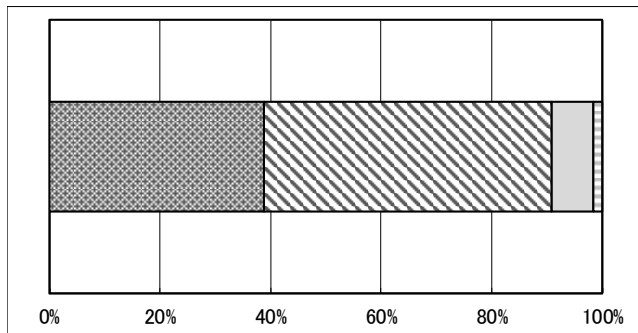
(12)	学校は、子どもの正しい言動についてほめてくれていると思いますか。			
A	B	C	D	無回答
43.0%	50.3%	5.2%	1.5%	0.0%



よくあてはまる ややあてはまる あまりあてはまらない まったくあてはまらない 無回答

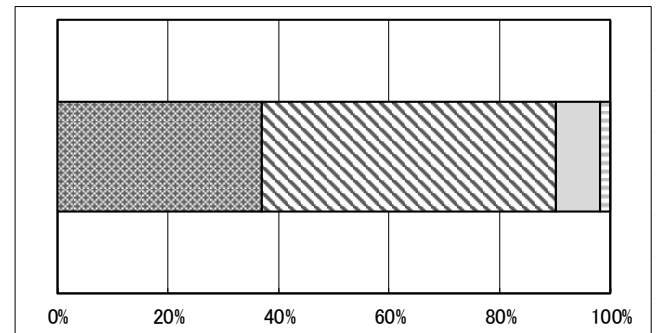
(13)	学校は、子どもの間違った行動について適切に指導していると思いますか。			
A	B	C	D	無回答
38.7%	52.1%	7.6%	1.5%	0.0%

\*いずれも「回答A：よくあてはまる」「回答B：ややあてはまる」「回答C：あまりあてはまらない」「回答D：まったくあてはまらない」



よくあてはまる ややあてはまる あまりあてはまらない まったくあてはまらない 無回答

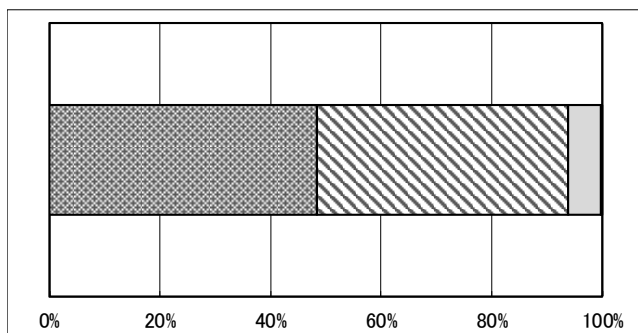
(14)	学校は、子どものことについての相談に適切に応じていると思いますか。			
A	B	C	D	無回答
36.9%	53.4%	7.9%	1.8%	0.0%



よくあてはまる ややあてはまる あまりあてはまらない まったくあてはまらない 無回答

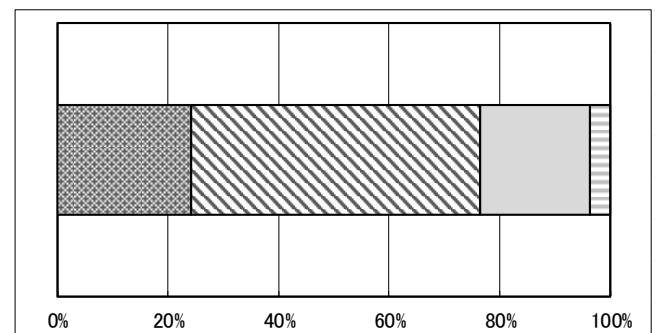
(15)	学級活動や行事などで、子どもが自主的に活動する場面があると思いますか。			
A	B	C	D	無回答
48.5%	45.4%	5.8%	0.3%	0.0%

\*いずれも「回答A：よくあてはまる」「回答B：ややあてはまる」「回答C：あまりあてはまらない」「回答D：まったくあてはまらない」



よくあてはまる ややあてはまる あまりあてはまらない まったくあてはまらない 無回答

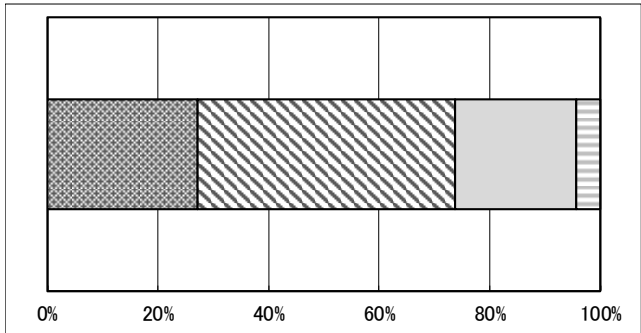
(16)	学校の中でもものが壊れたら、すぐに修繕するなど施設・設備が整えられていると思いますか。			
A	B	C	D	無回答
24.1%	52.4%	19.8%	3.7%	0.0%



よくあてはまる ややあてはまる あまりあてはまらない まったくあてはまらない 無回答

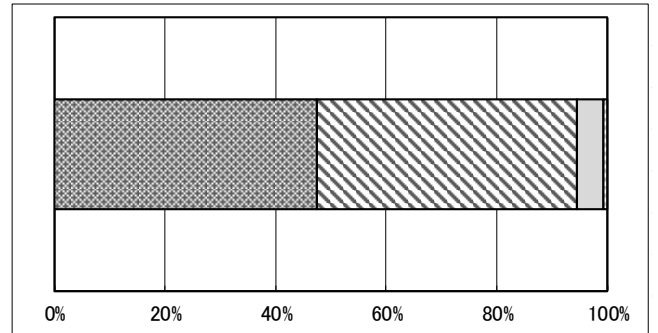
(17)	本校の通知票で、子どもの学力や学習の達成状況がわかりますか。			
A	B	C	D	無回答
27.1%	46.6%	22.0%	4.3%	0.0%

\* いずれも「回答A：よくあてはまる」「回答B：ややあてはまる」「回答C：あまりあてはまらない」「回答D：まったくあてはまらない」



よくあてはまる ややあてはまる あまりあてはまらない まったくあてはまらない 無回答

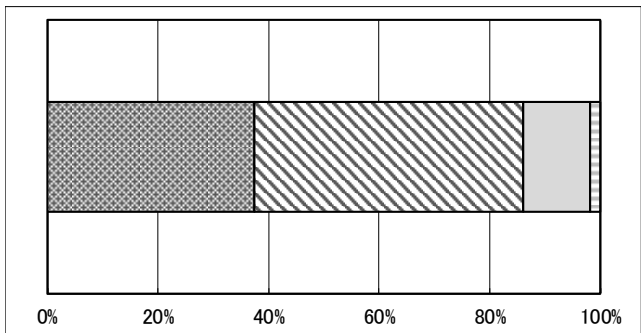
(18)	子どもは、規律ある教室で安心して授業が受けられていますか。			
A	B	C	D	無回答
47.6%	47.0%	4.9%	0.6%	0.0%



よくあてはまる ややあてはまる あまりあてはまらない まったくあてはまらない 無回答

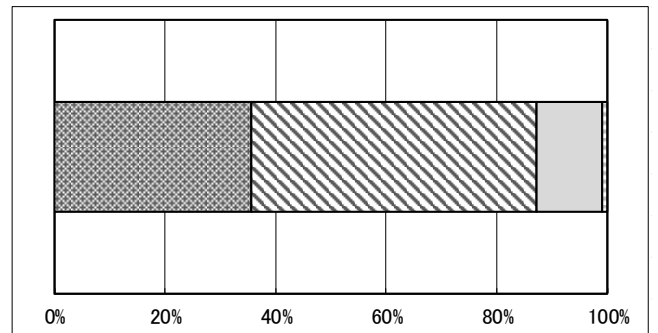
(19)	子どもは、いろんな場面であいさつをしていますか。			
A	B	C	D	無回答
37.5%	48.5%	12.2%	1.8%	0.0%

\* いずれも「回答A：よくあてはまる」「回答B：ややあてはまる」「回答C：あまりあてはまらない」「回答D：まったくあてはまらない」



よくあてはまる ややあてはまる あまりあてはまらない まったくあてはまらない 無回答

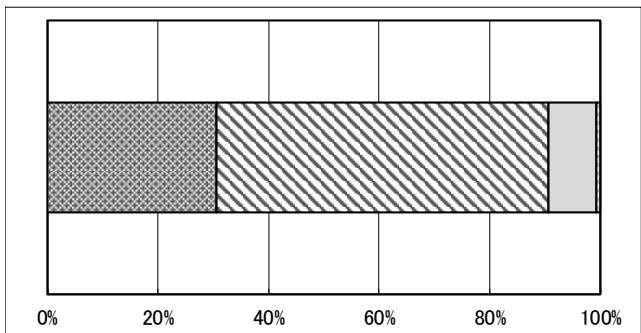
(20)	子どもは、お家の人と約束したり、決めたりしたことを守っていますか。			
A	B	C	D	無回答
35.7%	51.5%	11.9%	0.9%	0.0%



よくあてはまる ややあてはまる あまりあてはまらない まったくあてはまらない 無回答

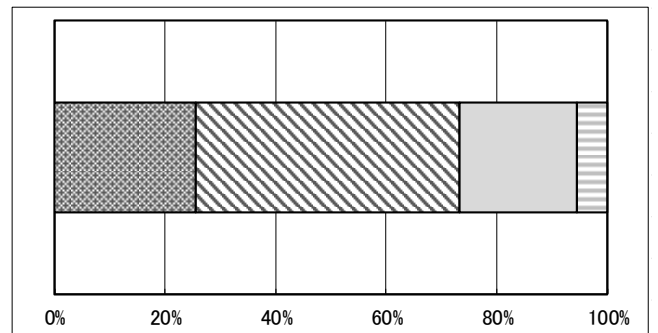
(21)	家庭学習がしやすい環境を整えていますか。			
A	B	C	D	無回答
30.5%	60.1%	8.8%	0.6%	0.0%

\* いずれも「回答A：よくあてはまる」「回答B：ややあてはまる」「回答C：あまりあてはまらない」「回答D：まったくあてはまらない」



よくあてはまる ややあてはまる あまりあてはまらない まったくあてはまらない 無回答

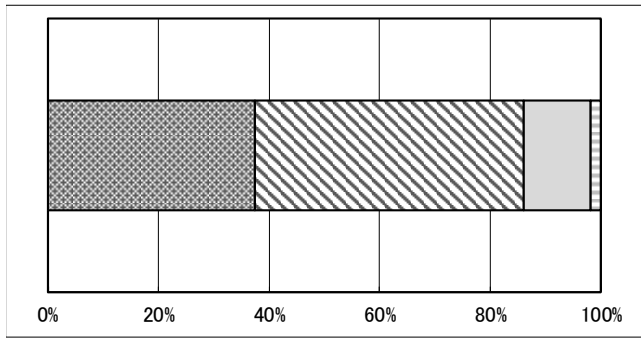
(22)	子どもは外国語活動(英語)について興味・関心が高まりましたか。			
A	B	C	D	無回答
25.6%	47.6%	21.3%	5.5%	0.0%



よくあてはまる ややあてはまる あまりあてはまらない まったくあてはまらない 無回答

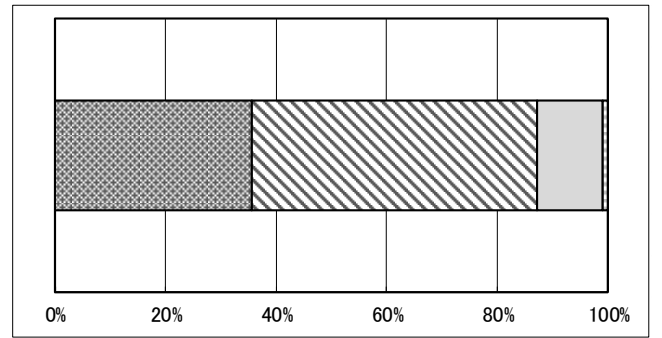
(23)	家庭でも学校で学習した英語を使ったりしていますか。			
A	B	C	D	無回答
14.9%	26.5%	41.8%	16.8%	0.0%

\*いずれも「回答A：よくあてはまる」「回答B：ややあてはまる」「回答C：あまりあてはまらない」「回答D：まったくあてはまらない」



よくあてはまる ややあてはまる あまりあてはまらない まったくあてはまらない 無回答

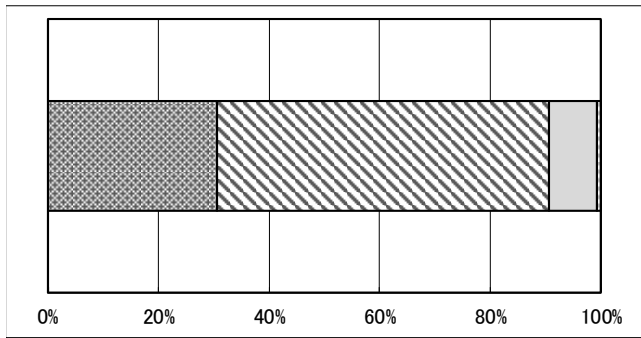
(24)	小学校で外国語活動(英語)の学習をすることは良いことですか。			
A	B	C	D	無回答
77.4%	19.2%	2.7%	0.6%	0.0%



よくあてはまる ややあてはまる あまりあてはまらない まったくあてはまらない 無回答

(25)	今後も、外国語活動(英語)の取組を続けてほしいと思いますか。			
A	B	C	D	無回答
81.4%	16.2%	1.8%	0.6%	0.0%

\*いずれも「回答A：よくあてはまる」「回答B：ややあてはまる」「回答C：あまりあてはまらない」「回答D：まったくあてはまらない」



よくあてはまる ややあてはまる あまりあてはまらない まったくあてはまらない 無回答

## 2023年度「学校をよりよくするために」結果のまとめ

### 1. 小中共通質問項目について

#### 【小中一貫教育にかかわる内容について】

#### 1. 小中一貫教育の良さを感じる場面がありますか（生徒調査）

生徒	竹見台中 肯定群	2022	81.5%	(1年生	84.1%	2年生	75.7%	3年生	84.8%)
		2023	<b>82.6%</b>		<b>82.2%</b>		<b>79.4%</b>		<b>87.8%</b>

学年ごとにバラつきはあるものの、大半の生徒が小中一貫の良さを感じてくれています。小中一貫の取り組みが定着してきて、子どもたちの中で当たり前になってきているのだと思われます。特に3年生は中学校生活を振り返る機会が多くあることで良さを実感したかもしれません。

#### 2. 金曜日に中学校へ行くことは、楽しいですか。（小6児童・生徒調査）

##### 金曜日登校は子どもにとって中学校への不安を和らげるにつながっていますか。（保護者調査）

児童	千たけ小 肯定群	2022	73.6%	桃山台小 肯定群	79.4%
		2023	<b>71.4%</b>		<b>78.7%</b>
保護者	千たけ小 肯定群	2022	92.5%	桃山台小 肯定群	71.8%
		2023	<b>94.1%</b>		<b>83.3%</b>

例年7割を超える保護者の方に取り組みを評価していただいています。小学生の進学に対する不安解消や小学校同士・小中学校の交流など、小中一貫の取り組みが定着してきていると感じます。今後も小中一貫の意義やメリットを子どもたちや保護者の方々にお伝えしながら、取り組みを進めていきたいと思っています。

#### 3. 金曜日登校で中学校の先生に教えてもらうことはよかったですか。（小6児童・生徒調査）

##### 中学校の先生に教えてもらうことは、子どもにとって意義があると思いますか。（保護者調査）

児童	千たけ小 肯定群	2022	88.7%	桃山台小 肯定群	90.0%
		2023	<b>91.1%</b>		<b>87.4%</b>
保護者	千たけ小 肯定群	2022	93.5%	桃山台小 肯定群	80.5%
		2023	<b>96.1%</b>		<b>79.6%</b>

様々な教科の中学校教員による出前授業では、普段とは異なる場所で、その都度新しい出会いの中で授業が行われるため、新鮮な気持ちで臨むことができているようです。今年度は小学校の保護者に参観してもらい、金曜日登校の様子を見ていただいた意見をもとに来年度に活かしたいと思います。

#### 4. 小中一貫教育の中で、どのような取り組みをしているか、わかりやすく説明されていますか。（保護者調査）

保護者	竹見台中 肯定群	2022	78.0%	千たけ小 肯定群	74.5%	桃山台小 肯定群	68.0%
		2023	<b>82.2%</b>		<b>78.3%</b>		<b>75.1%</b>

多くの保護者の方々から肯定的に受け止めていただいています。学園の小中一貫の取り組みを知ってもらえるように、今年度は金曜日登校の様子を小学校の保護者に見ていただいたことでより理解が深まったと思われます。今後もホームページや学園通信、オープンスクールを活用し、児童や生徒の授業や交流の様子を家庭や地域に発信していきたいと考えています。

【児童・生徒集団にかかわる内容について】

1. 毎日、学校にいて安心できますか。(全児童調査)

子供は学校に安心して登校していますか。(保護者調査)

児童・生徒	竹見台中	肯定群	2022	86.6%	千たけ小	肯定群	84.5%	桃山台小	肯定群	91.3%
			2023	<b>87.1%</b>			<b>89.7%</b>			<b>90.7%</b>
保護者	竹見台中	肯定群	2022	94.6%	千たけ小	肯定群	95.4%	桃山台小	肯定群	93.4%
			2023	<b>96.4%</b>			<b>97.2%</b>			<b>95.9%</b>

小・中ともに、児童生徒においては85%以上、保護者においては95%以上が学校を安心できる空間と肯定的に捉えていることが分かりました。割合が上がった要因や下がってしまった要因を今後も分析し、引き続き児童生徒がお互いを尊重しながら高めあうことのできる集団づくりを目指して、今後も取り組みを進めていきたいと思っています。

【児童・生徒指導にかかわる内容について】

1. 『学園生活目標』である「あいさつをしよう」「しっかり聞こう」などに、すすんで取り組んでいますか。

(全児童・生徒調査)

児童・生徒	竹見台中	肯定群	2022	87.4%	千たけ小	肯定群	88.5%	桃山台小	肯定群	95.5%
			2023	<b>81.0%</b>			<b>96.6%</b>			<b>93.0%</b>
保護者	竹見台中	肯定群	2023	<b>81.1%</b>	千たけ小	肯定群	<b>74.4%</b>	桃山台小	肯定群	<b>83.3%</b>

90%程度の児童・生徒が、学園生活目標を意識して日々生活しているととらえています。3校それぞれが意識づけをし、日々取り組んでいる成果だと考えます。次年度も3校の教職員それぞれが様々な形で発信していき、この取り組みをより推進していきたいと思っています。

## <保護者 自由記述項目について>

### ●外国語の授業について

現在学習指導要領では、3・4年生は週あたり1時間の外国語活動の時間、5・6年生は週あたり2時間の外国語（教科）として行うよう示されています。

吹田市においては1年生・2年生に対しても外国語を学ぶ機会をつくろうということで、市として特別な教育課程の許可を得て年間10時間の外国語の時間を設けています。

3・4年生には国から配付されている統一の教科書があり、5・6年生には市として採択している外国語の教科書があります。児童によって授業の内容が簡単すぎる子、難しく感じる子それぞれいると思いますが、教科書に沿ったカリキュラムが年間で計画されており、それに伴う授業内容もある程度決まっています。英会話教室などでは少人数で発話の機会も多く、英会話を習得することを目的としていますが、小学校においては、「外国語による聞くこと、話すことの言語か通津を通してコミュニケーションを図る素地となる資質・能力を育成することを目指して（学習指導要領）」います。AETの先生やクラスの友達と英語を使って会話することで通じる楽しさを実感できるよう取り組んでいます。また、学校では1つのクラスでの授業となるため、子供同士のやり取りの中での発話が多くなってしまいます。AETの配置につきましては、小学校独自での派遣ではないため、全時間に配置ができません。音声教材なども使用しながらできるだけよい発音が聞けるようこれからも努めてまいります。本校では英語専科が3年生から6年生までを担当しております。この専科は中学校の英語科の免許を持った教員のみが行える職です。市内でも、英語免許を所持する教員がない学校においては担任が外国語の授業をおこなっています。市内の研修などにも参加し、より良い授業に向けて取り組んでまいります。

### ●トイレや学校の修繕について

トイレは一度にすべてを改修することができない箇所です。吹田市としても課題の認識はあるので、校内のトイレを計画的に洋式化、改修を進めています。本校でいいますと、南棟のトイレはきれいなのですが、残念なことに教室から遠く、わざわざそちらまで行って使用することが難しい状況にあります。今年度、夏季休業中に、古いトイレにはオゾン脱臭装置を設置していただきました。抜本的な改善とはなっていませんが、引き続き要望を継続してまいります。その他、学校施設設備につきまして、学校自身に改修費や工事費が付与されていないので、実情は伝え、教育委員会の計画に沿って待機することとなります。また、学校の修繕費は各学校の児童数により予算が前年に出され、決められています。残念なことですが、修繕費が予算を上回って来年度送りになってしまうこともあります。清掃の仕方については、来年度、より良い方法へ検討しております。

### ●学校行事について

今年度、コロナ禍以前の状態に学校行事が戻ってまいりました。参観などのご案内の時期については、できるだけ早くお知らせを心がけております。曜日が偏らないようにとのご指摘をいただきました。善処いたします。お知らせにつきましては、市全体の研修会や担当社会のスケジュールもあり、今以上に早くお伝えすることは難しい状況です。

### ●防災・防犯について

不審者対策につきましては、毎年、教職員のみでの訓練をおこなっています。児童を入れない理由として、他校でのことですが、過去に訓練中、児童が怯えてしまい、登校しづらくなった事案があったからです。警察からの指導もいただきながら、毎年継続して訓練いたします。不審者情報については、発信の情報は寄せられますが、学校にも解消となった報告がほとんどございません。逮捕などに至った場合は速やかにご報告いたします。

元日にも大きな地震があったように、防災についてもご心配されていることと思います。学校独自では毎年、火災、地震の避難訓練を行っています。地域の防災組織も頻りに会議を開き、検討されておりますので、学校も連携しております。保護者のみなさまが自治会組織や防災組織に積極的に関わられることを期



## 【記述していただいた内容について】

《児童》「学校をよりよくするためにしたほうがいいことがあったら書きましょう」

【友達について】

「いやなことをされたら『やめて』という。ヒーロー行動をできるかぎりする」「友だちにやさしくする」「お互いの気持ちを理解する」「自分がされていやなことは人にはしない」など

【学習面、生活面】

「みんなが学校のルールを守る」「人の話を聞く」「廊下を走らない」「自分たちで行動する」「時間を守る」など

【施設面】

「トイレをきれいにしてほしい」「いろいろな種類の遊具を設置してほしい」「Wi-Fiの環境をもっとよくしてほしい」など

【掃除】

「自分の掃除場所をがんばる」「真面目にそうじをする」「トイレをきれいにそうじをする」など

※全体的に児童自身ができることを考えている意見が多く、自分たちの力で学校生活をより良いものにしていこうとする姿が見られています。児童一人ひとりにとって安心でき、思いを実現できる場所となるよう、よりよい学校づくりに努めていきます。

《保護者》「学校をよりよくするためのご意見、提案があればお書きください。」

今年度は、78名の方から学校の取組に対するご意見をいただきました。

学校のきまり、安全面での対応、教職員の学習指導、教職員の子供への関わり方、教職員の協力体制、給食、学校行事、持ち帰りの荷物について、学校と家庭の連携、施設設備、防災など、多岐にわたった内容でした。

背中を押していただく声、厳しい声、様々な角度から多くの意見を全教職員で共有しました。

一つひとつのお声に直接お返しすることはできませんが、教職員全員で課題解決に向けて子供たちにとってよりよい学校になるよう様々な取組を検討していきたいと思えます。

貴重なご意見ありがとうございました。今後とも本校の教育活動へのご理解ご協力をよろしくお願いいたします。アンケート時はもとより、日々気になられた時に声を寄せていただければと思います。