

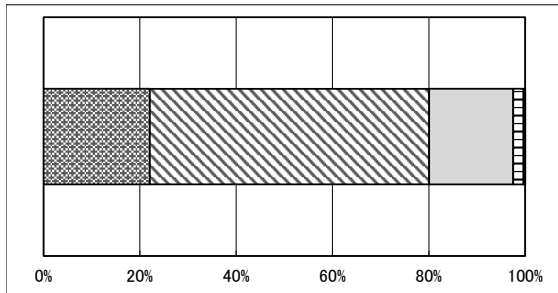
令和3年度（2021） 「学校をよりよくするために」保護者集計結果

2021. 11月実施
千里たけみ小学校

3校共通 小中一貫教育の中でどのような取り組みをしているか、わかりやすく説明されていますか。

A	B	C	D	無回答
22.1%	58.0%	17.4%	2.1%	0.4%

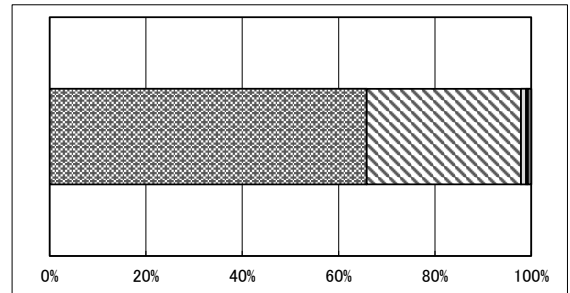
*いずれも「回答A：よくあてはまる」「回答B：ややあてはまる」「回答C：あまりあてはまらない」「回答D：まったくあてはまらない」



■ よくあてはまる ▨ ややあてはまる ■ あまりあてはまらない ▩ まったくあてはまらない ■ 無回答

3校共通 子どもは学校に安心して登校していると思いますか。

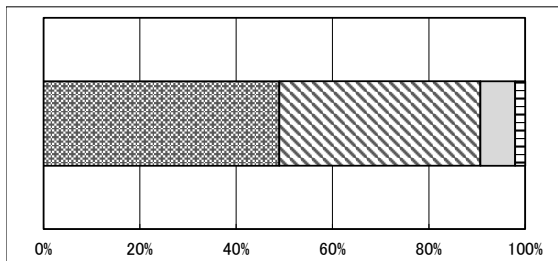
A	B	C	D	無回答
65.8%	32.0%	1.1%	0.4%	0.7%



3校共通 金曜日登校は子どもにとって意義があると思いますか。（6年生の保護者だけお答えください。）

A	B	C	D	無回答
50.0%	42.6%	7.4%	2.1%	0.0%

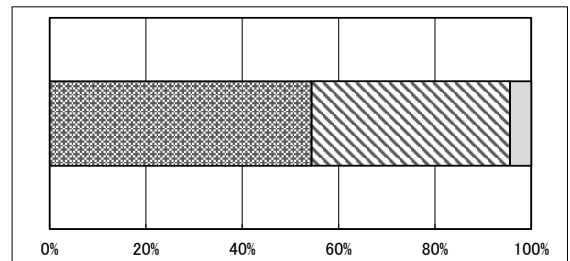
*いずれも「回答A：よくあてはまる」「回答B：ややあてはまる」「回答C：あまりあてはまらない」「回答D：まったくあてはまらない」



■ よくあてはまる ▨ ややあてはまる ■ あまりあてはまらない ▩ まったくあてはまらない ■ 無回答

3校共通 中学校の先生に教えてもらうことは、子どもにとって意義があると思いますか。（6年生の保護者だけお答えください。）

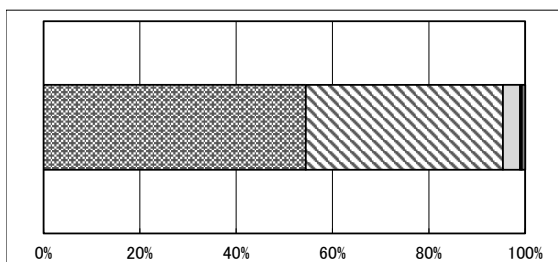
A	B	C	D	無回答
54.4%	41.2%	4.4%	0.0%	0.0%



問5 学校は、学校便りや学年便り、ホームページ、校長ブログなどで、教育方針や新型コロナウイルス感染拡大防止のための対応等をわかりやすく伝えていると思いますか。

A	B	C	D	無回答
54.4%	40.9%	3.6%	0.4%	0.7%

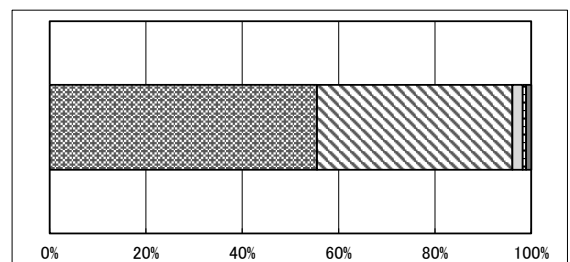
*いずれも「回答A：よくあてはまる」「回答B：ややあてはまる」「回答C：あまりあてはまらない」「回答D：まったくあてはまらない」



■ よくあてはまる ▨ ややあてはまる ■ あまりあてはまらない ▩ まったくあてはまらない ■ 無回答

問6 学校は、新型コロナウイルス感染症拡大防止に対して適切に対応していると思いますか。

A	B	C	D	無回答
55.5%	40.6%	2.1%	0.7%	1.1%

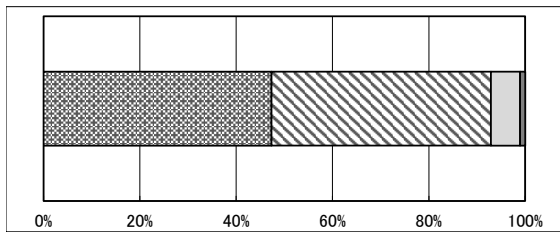


■ よくあてはまる ▨ ややあてはまる ■ あまりあてはまらない ▩ まったくあてはまらない ■ 無回答

問7 学校は、火災や地震、不審者等の緊急な事態に適切に対応していると思いますか。（避難訓練も含む。）

A	B	C	D	無回答
47.3%	45.6%	6.0%	0.0%	1.1%

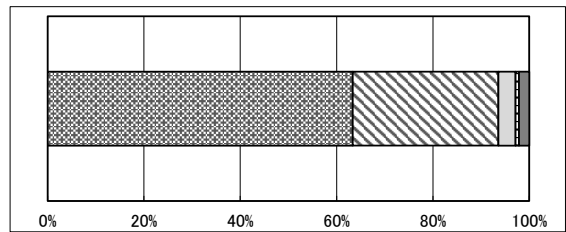
*いずれも「回答A:よくあてはまる」「回答B:ややあてはまる」「回答C:あまりあてはまらない」「回答D:まったくあてはまらない」



よくあてはまる ややあてはまる あまりあてはまらない まったくあてはまらない 無回答

問8 クラスを分割して行う授業は、学習の効果があると思いますか。

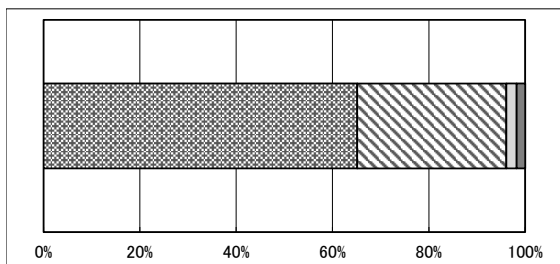
A	B	C	D	無回答
63.3%	30.2%	3.6%	0.7%	2.1%



問9 複数の先生がいっしょにする授業は、学習の効果があると思いますか。

A	B	C	D	無回答
65.1%	31.0%	2.1%	0.0%	1.8%

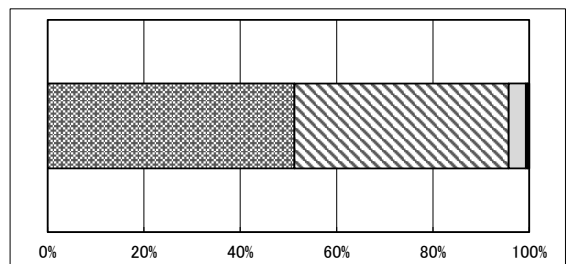
*いずれも「回答A:よくあてはまる」「回答B:ややあてはまる」「回答C:あまりあてはまらない」「回答D:まったくあてはまらない」



よくあてはまる ややあてはまる あまりあてはまらない まったくあてはまらない 無回答

問10 学校は、子どもが学習内容を理解できるように熱心に指導していると思いますか。

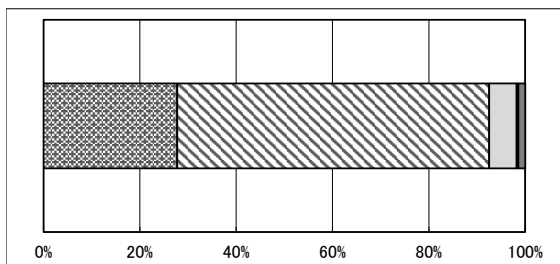
A	B	C	D	無回答
51.2%	44.5%	3.6%	0.4%	0.4%



問11 学校は、子どもを理解していると思いますか。

A	B	C	D	無回答
27.8%	64.8%	5.7%	0.4%	1.4%

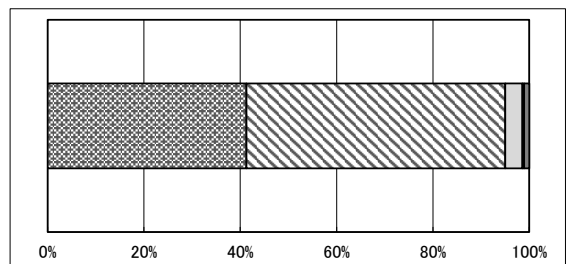
*いずれも「回答A:よくあてはまる」「回答B:ややあてはまる」「回答C:あまりあてはまらない」「回答D:まったくあてはまらない」



よくあてはまる ややあてはまる あまりあてはまらない まったくあてはまらない 無回答

問12 学校は、子どもの正しい言動についてほめてくれていると思いますか。

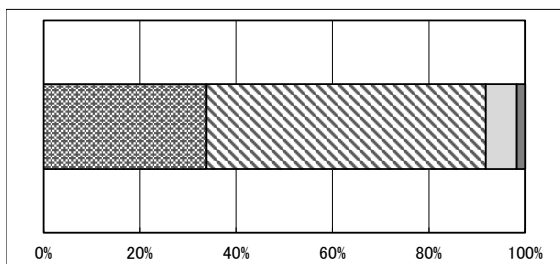
A	B	C	D	無回答
41.3%	53.7%	3.6%	0.4%	1.1%



問13 学校は、子どもの間違った行動について適切に指導していると思いますか。

A	B	C	D	無回答
33.8%	58.0%	6.4%	0.0%	1.8%

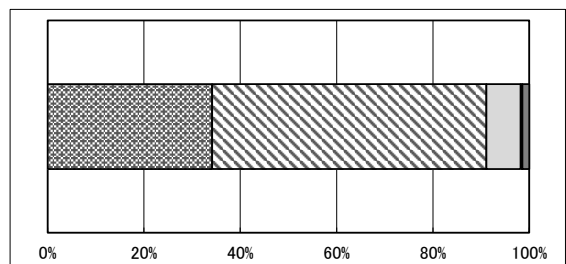
*いずれも「回答A:よくあてはまる」「回答B:ややあてはまる」「回答C:あまりあてはまらない」「回答D:まったくあてはまらない」



よくあてはまる ややあてはまる あまりあてはまらない まったくあてはまらない 無回答

問14 学校は、子どものことについての相談に適切に応じていると思いますか。

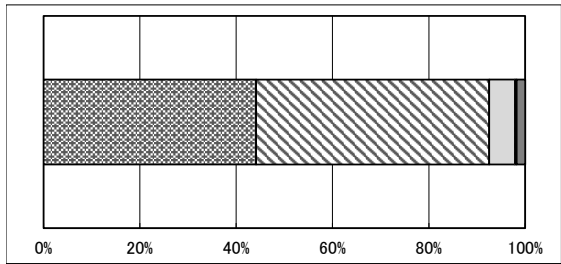
A	B	C	D	無回答
34.2%	56.9%	7.1%	0.4%	1.4%



問 15 学級活動や行事などで、子どもが自主的に活動する場面があると思いますか。

A	B	C	D	無回答
44.1%	48.4%	5.3%	0.4%	1.8%

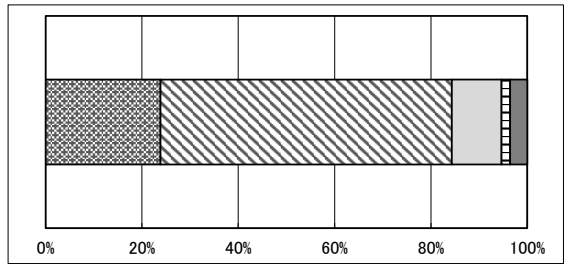
*いずれも「回答A:よくあてはまる」「回答B:ややあてはまる」「回答C:あまりあてはまらない」「回答D:まったくあてはまらない」



よくあてはまる ややあてはまる あまりあてはまらない まったくあてはまらない 無回答

問 16 学校の中でもものが壊れたら、すぐに修繕するなど施設・設備が整えられていると思いますか。

A	B	C	D	無回答
23.8%	60.5%	10.3%	1.8%	3.6%

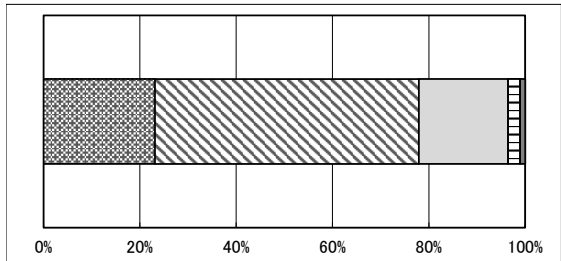


よくあてはまる ややあてはまる あまりあてはまらない まったくあてはまらない 無回答

問 17 本校の通知票で、子どもの学力や学習の達成状況がわかりますか。

A	B	C	D	無回答
23.1%	54.8%	18.5%	2.5%	1.1%

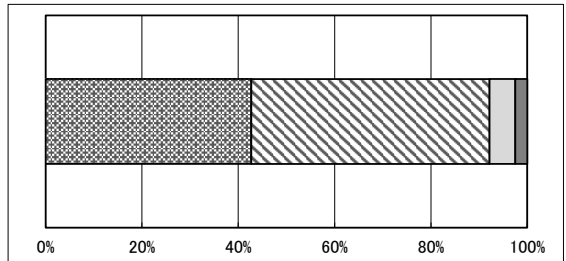
*いずれも「回答A:よくあてはまる」「回答B:ややあてはまる」「回答C:あまりあてはまらない」「回答D:まったくあてはまらない」



よくあてはまる ややあてはまる あまりあてはまらない まったくあてはまらない 無回答

問 18 子どもは、規律ある教室で安心して授業が受けられていますか。

A	B	C	D	無回答
42.7%	49.5%	5.3%	0.0%	2.5%

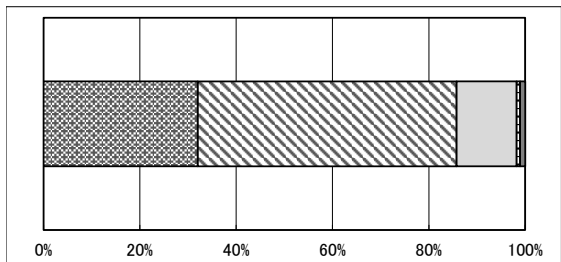


よくあてはまる ややあてはまる あまりあてはまらない まったくあてはまらない 無回答

問 19 子どもは、いろんな場面であいさつをしていますか。

A	B	C	D	無回答
32.0%	53.7%	12.5%	0.7%	1.1%

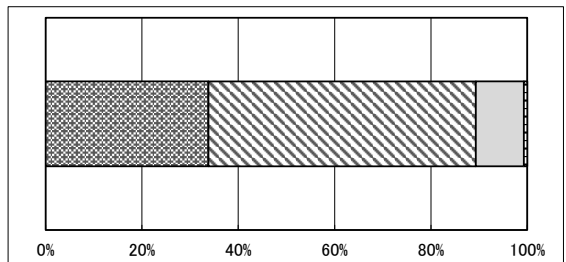
*いずれも「回答A:よくあてはまる」「回答B:ややあてはまる」「回答C:あまりあてはまらない」「回答D:まったくあてはまらない」



よくあてはまる ややあてはまる あまりあてはまらない まったくあてはまらない 無回答

問 20 子どもは、お家の人と約束したり、決めたりしたことを守っていますか。

A	B	C	D	無回答
33.8%	55.5%	10.0%	0.7%	0.0%

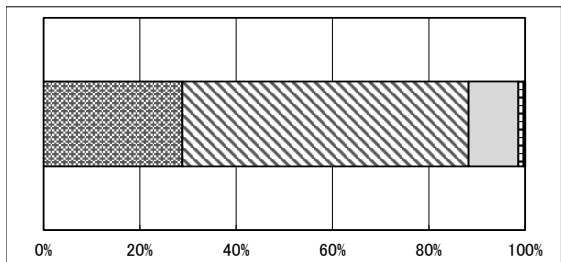


よくあてはまる ややあてはまる あまりあてはまらない まったくあてはまらない 無回答

問 21 家庭学習がしやすい環境を整えていますか。

A	B	C	D	無回答
28.8%	59.4%	10.3%	1.1%	0.4%

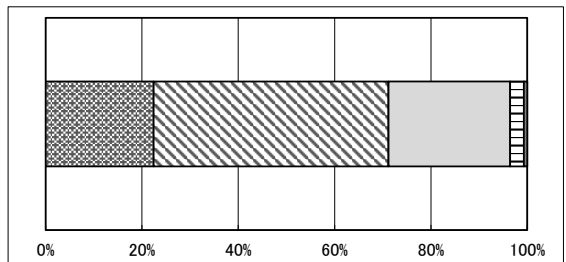
*いずれも「回答A:よくあてはまる」「回答B:ややあてはまる」「回答C:あまりあてはまらない」「回答D:まったくあてはまらない」



よくあてはまる ややあてはまる あまりあてはまらない まったくあてはまらない 無回答

問 22 子どもは外国語活動(英語)について興味・関心が高まりましたか。

A	B	C	D	無回答
22.4%	48.8%	25.3%	2.8%	0.7%

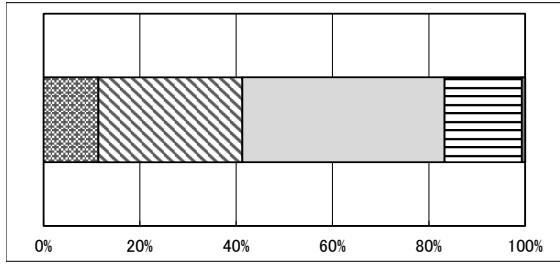


よくあてはまる ややあてはまる あまりあてはまらない まったくあてはまらない 無回答

問23 家庭でも学校で学習した英語を使ったりしていますか。

A	B	C	D	無回答
11.4%	29.9%	42.0%	16.0%	0.7%

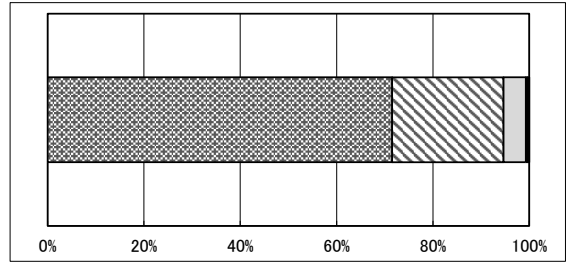
*いずれも「回答A:よくあてはまる」「回答B:ややあてはまる」「回答C:あまりあてはまらない」「回答D:まったくあてはまらない」



よくあてはまる ややあてはまる あまりあてはまらない まったくあてはまらない 無回答

問24 小学校で外国語活動(英語)の学習をすることは良いことですか。

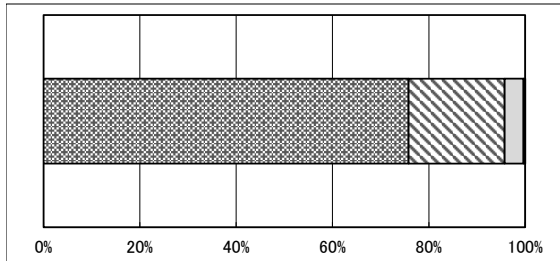
A	B	C	D	無回答
71.5%	23.1%	4.6%	0.4%	0.4%



問25 今後も、外国語活動(英語)の取組を続けてほしいと思いますか。

A	B	C	D	無回答
75.8%	19.9%	3.9%	0.0%	0.4%

*いずれも「回答A:よくあてはまる」「回答B:ややあてはまる」「回答C:あまりあてはまらない」「回答D:まったくあてはまらない」



よくあてはまる ややあてはまる あまりあてはまらない まったくあてはまらない 無回答