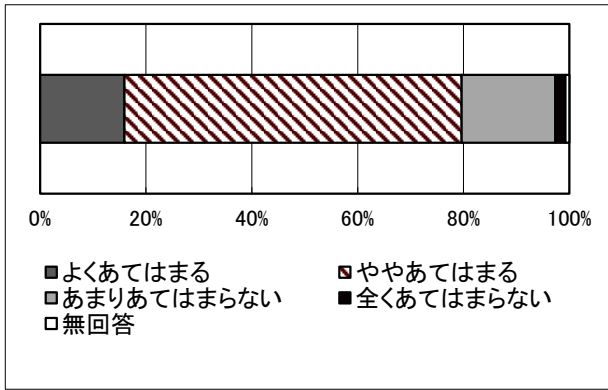


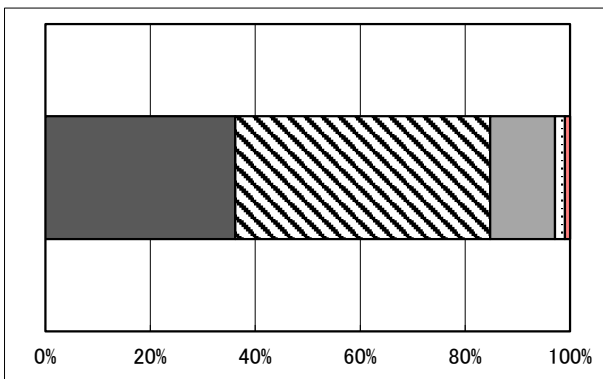
3校共通 小中一貫教育の中でどのような取り組みをしているか、わかりやすく説明されていますか。
問1

よくあてはまる	ややあてはまる	あまりあてはまらない	全くあてはまらない	無回答
14.5%	58.0%	16.1%	1.7%	0.7%



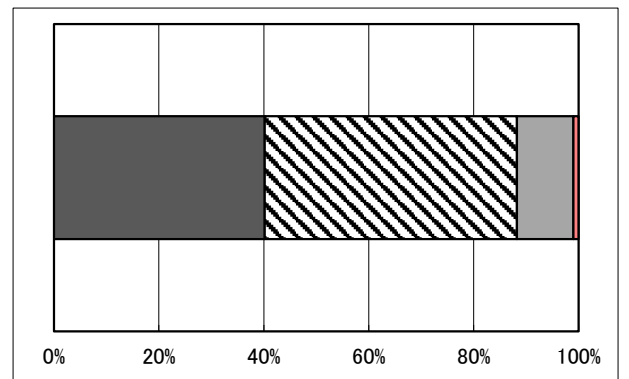
3校共通 金曜日登校は子どもにとって意義があると思いますか(6年生の保護者だけお答えください。)
問5

A	B	C	D	無回答
35.5%	47.7%	12.1%	1.9%	0.9%



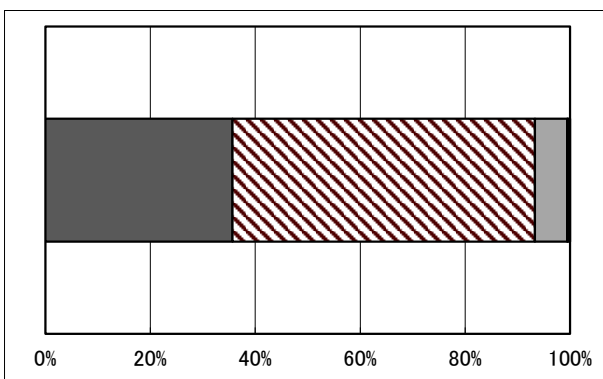
3校共通 中学校の先生に教えてもらうことは、子どもにとって意義があると思いますか(6年生の保護者だけお答えください。)
問6

A	B	C	D	無回答
38.3%	45.8%	10.3%	0.0%	0.9%



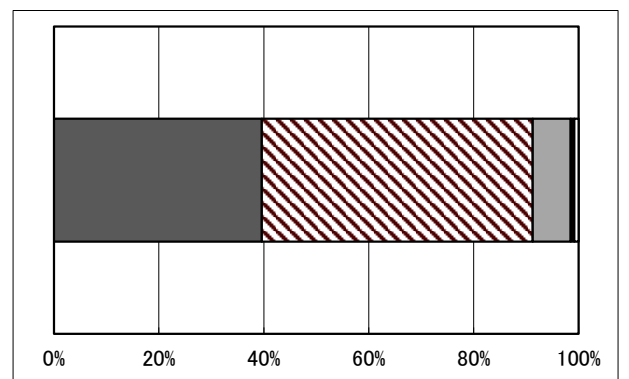
問7 学校だよりや学年だより等で、学校の教育方針をわかりやすく伝えていきますか。

A	B	C	D	無回答
35.0%	56.6%	6.0%	0.1%	0.4%



問8 学習の内容や進捗等を、学年(学級)通信などによって、知ることができますか。

A	B	C	D	無回答
38.9%	50.7%	7.1%	0.7%	0.8%

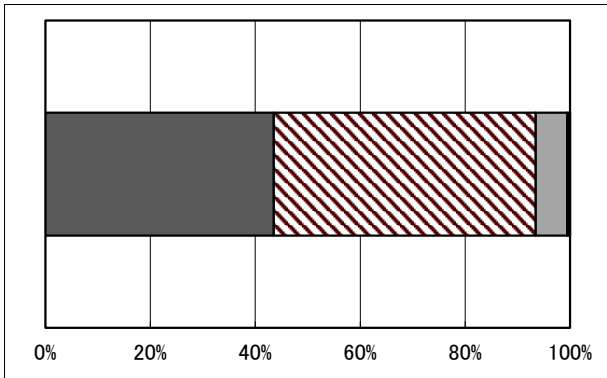


*「Aよくあてはまる」「Bややあてはまる」「Cあまりあてはまらない」「Dまったくあてはまらない」

問11

学校は体育の授業や行事など、子どもの体力向上に取り組んでいますか。

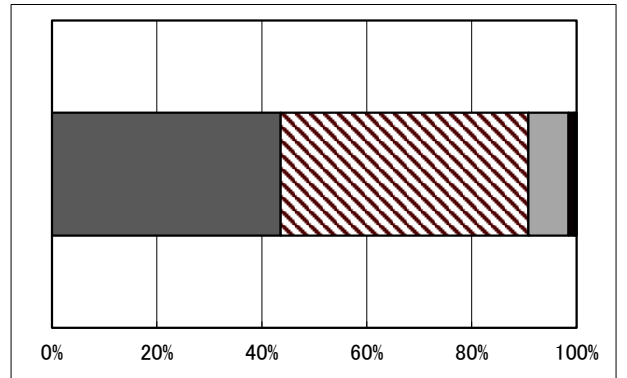
A	B	C	D	無回答
42.0%	48.2%	5.8%	0.3%	0.3%



問12

子どもは授業がわかりやすいと言っていますか。

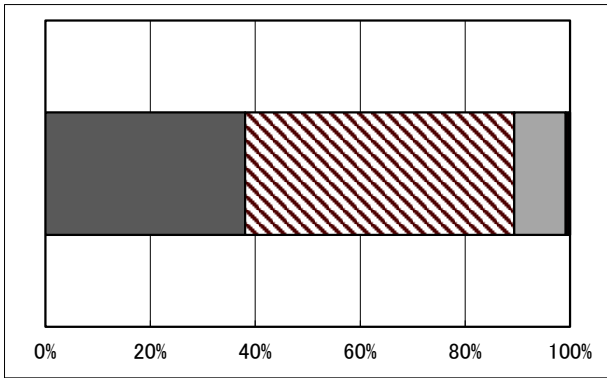
A	B	C	D	無回答
42.0%	45.5%	7.4%	1.1%	0.4%



問13

あゆみでは、学力や子どもの学習の状況がわかりやすいですか。

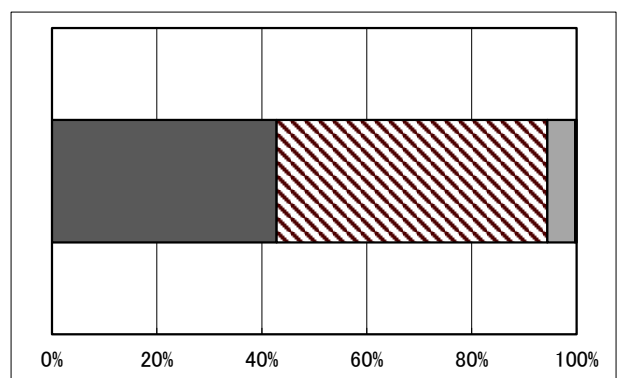
A	B	C	D	無回答
37.4%	50.5%	9.7%	0.7%	0.1%



問14

学校は子どもを理解し子どもの能力や努力を適切に評価していますか。

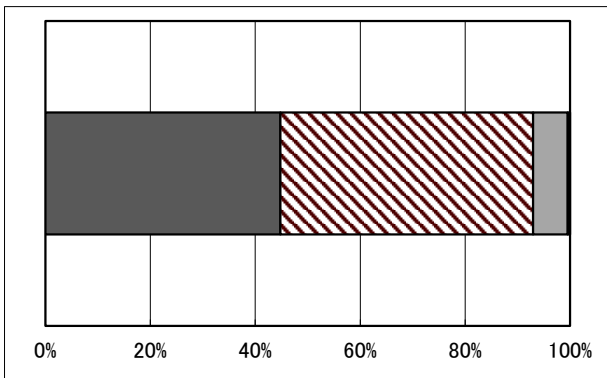
A	B	C	D	無回答
41.2%	49.7%	5.1%	0.3%	0.0%



問15

学校は子どものことについての相談に適切に応じていますか。

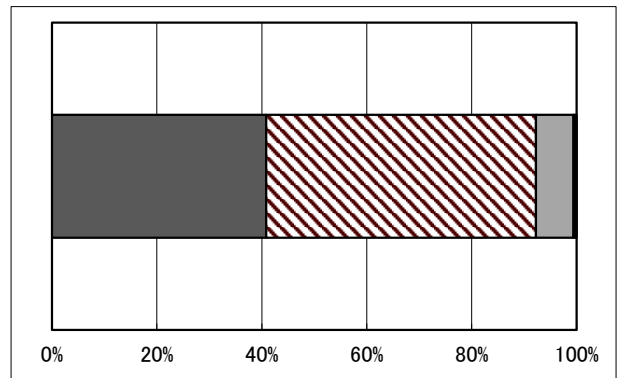
A	B	C	D	無回答
40.9%	44.0%	6.0%	0.4%	0.0%



問16

学校は子どもの間違った行動に対し、適切に指導していますか。

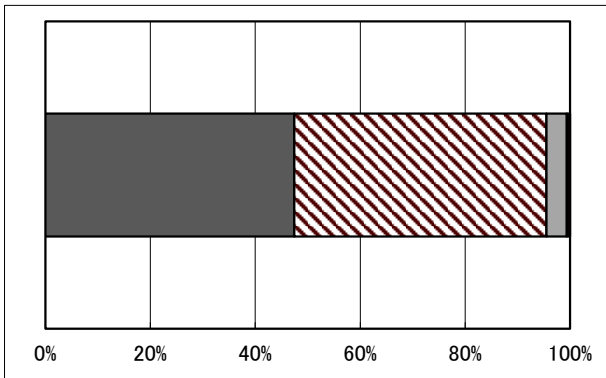
A	B	C	D	無回答
36.8%	46.3%	6.4%	0.4%	0.1%



*「Aよくあてはまる」「Bややあてはまる」「Cあまりあてはまらない」「Dまったくあてはまらない」

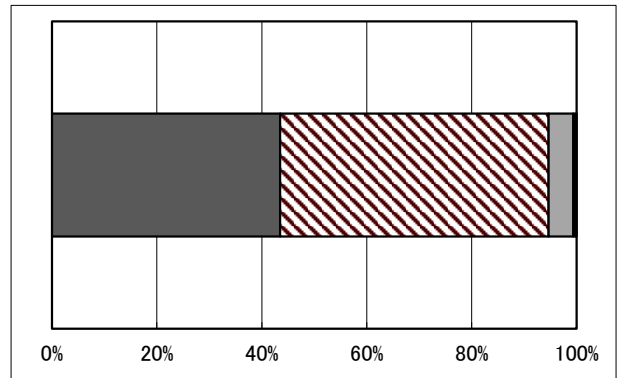
問17 学校は子どもたちの人権やプライバシーを守るように配慮していますか。

A	B	C	D	無回答
41.1%	41.6%	3.4%	0.5%	0.0%



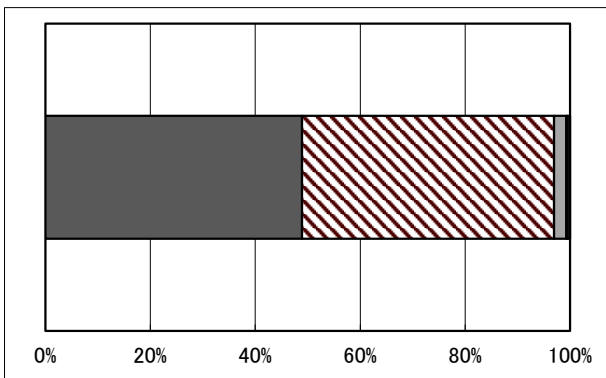
問18 学校はいじめのない学級・学校づくりに取り組んでいますか。

A	B	C	D	無回答
37.2%	43.8%	4.0%	0.4%	0.1%



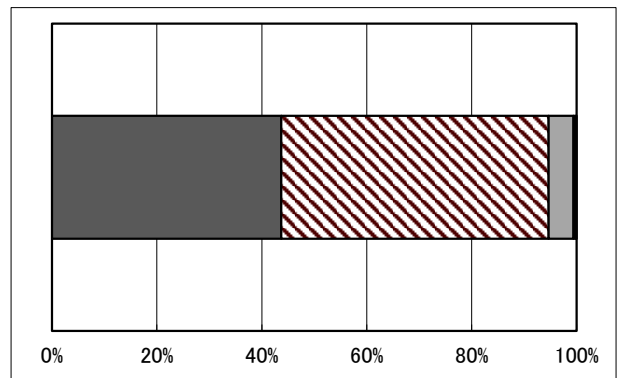
問19 学校は互いを認め合い自分や友だちを大切にする学習をしていますか。

A	B	C	D	無回答
45.2%	44.4%	2.1%	0.3%	0.4%



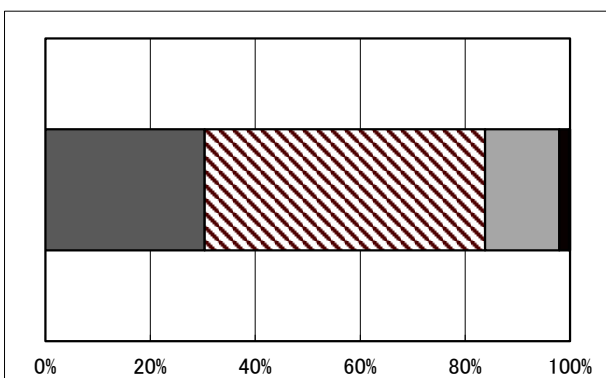
問20 学校は地震・火災・不審者等の緊急な事態に適切に対応していますか。(訓練も含めて)

A	B	C	D	無回答
39.6%	46.2%	4.3%	0.4%	0.1%



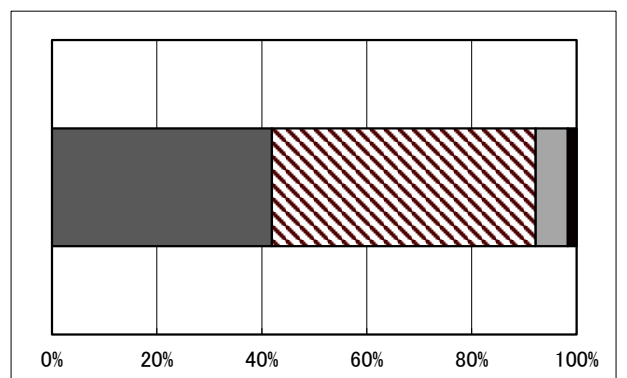
問21 学校はものが壊れたらすぐに修繕するなど施設・設備の整備に努めていますか。

A	B	C	D	無回答
21.9%	38.5%	10.2%	1.3%	0.1%



問22 学校はコロナ対応等について、適切に取り組んでいますか。

A	B	C	D	無回答
40.4%	48.5%	5.9%	1.6%	0.0%



*「Aよくあてはまる」「Bややあてはまる」「Cあまりあてはまらない」「Dまったくあてはまらない」