

吹田市立第六中学校

～入学説明会に変えて～

教育目標

命を大切にし、たくましく生きる心豊かな生徒の育成

- ◆ 進んで学ぼう
- ◆ 強い体力を作ろう
- ◆ 礼儀を守り、責任をもとう

デジタル資料内容

- 1 学習について
- 2 学校生活について
- 3 中学校給食について
- 4 学校納入金等について

主な学校行事

- ▶ 入学式
- ▶ 修学旅行
- ▶ 六中祭（文化総合発表会）
- ▶ 体育大会
- ▶ 卒業式

これ以外にも、生徒会、保健関係、進路関係等の行事や取り組みがあります。

その他の行事については、入学案内3ページをご覧ください。

入学後は、配付される学年だよりなどで行事予定をご確認願います。

学校での一日

- ➡ 健康観察
- ➡ SHR（ショートホームルーム）
- ➡ 授業
- ➡ 昼食
- ➡ 授業
- ➡ 終礼・清掃

新型コロナウイルス感染症対策として、登校後、下足での検温と各教室で健康観察を行っています。家を出る前には、検温と健康状態の確認をお願いします。

体調が悪いなど学校を欠席する場合は、メールまたは電話で学校に連絡してください。

小学校とは異なり、全員が同じものを喫食する給食はありません。各自、昼食をご準備願います。

1 学習について

教育課程

学年/ 教科	国語	社会	数学	理科	音楽	美術	体育	技術 家庭	外国語 (英語)
1年	140	105	140	105	45	45	105	70	140
2年	140	105	105	140	35	35	105	70	140
3年	140	140	140	140	35	35	105	35	140

- *各教科の年間授業時間は上の表のとおりです。
- *教科担任制ですので、教科ごとに先生が変わります。
- *教科の授業の他に、特別の教科道徳、特別活動、総合的な学習の時間が1週間の時間割の中に組み込まれています。

1 学習について

家庭学習のすすめ

毎日の生活習慣は、子どもの学力に大きな影響を与えます。生活リズムを整えることで、計画的に学習する時間を取りやすくなります。勉強している子どもを見守ってあげてください。

1. 早寝・早起き、食事のリズムを整えましょう
2. 家でも「あいさつ」をしましょう
3. 勉強しやすい環境を作りましょう
4. 家の手伝いをしましょう

2 学校生活について

制服など

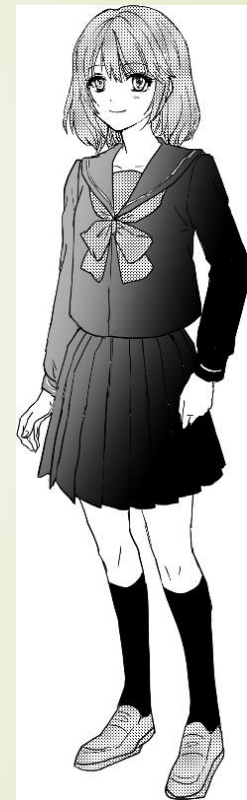


男女とも本校指定の制服を着用してください。

5ページに記載のある制服であれば、着用期間の指定はありません。

オールシーズン各自の状況に合わせて着る服を選択できます。

頭髪は脱色、染髪、パーマなどは禁止です。その他6ページで確認をお願いします。



2 学校生活について

- ▶ 体育の授業は指定の体操服や体育館シューズがあります。
- ▶ 自転車通学は禁止しています。
- ▶ 登校後は昼食時を含め放課後まで、忘れ物などの理由で校外に出ることはできません。

生徒には、入学後に「第六中学校の決まりごと」を配付し本校の学校生活等でのルールを説明する予定です。

2 学校生活について

▶ いじめ防止基本方針 (A4三つ折りの別添リーフレット参照)

第六中学校ブロックでは、子供たちのいじめのサインを見逃さないように、ブロック共通のいじめ防止のためのリーフレットを作成しています。リーフレットの内側にある保護者向けのいじめのサイン発見シートを活用してください。

子供たちの発するサインをキャッチしたら、まず、声をかけ、今どんな気持ちなのかを、判断や批評、否定せずに聴いてあげてください。

「死にたい」とか「学校に行きたくない」というメッセージも

「死にたい」＝「死にたいほど辛い」

「学校に行きたくない」＝「学校に行きたくないほどしんどい」

その心情を丁寧に聴き、保護者とともに子供の命を守りたいと考えています。

3 中学校給食について

吹田市では、安全で栄養バランスに配慮した中学校給食を、平成21年から提供しています。

給食は希望する日を選んで1ヶ月ごとに申し込む「選択制」です。

メニューは1種類で、主食（白ごはんは「大盛」を選べます。）、副食（おかず4～5品）、牛乳です。

中学校給食の利用方法

ご家庭ごとに、パソコン、携帯電話、マークシート等から、希望する日を選んで申し込みます。

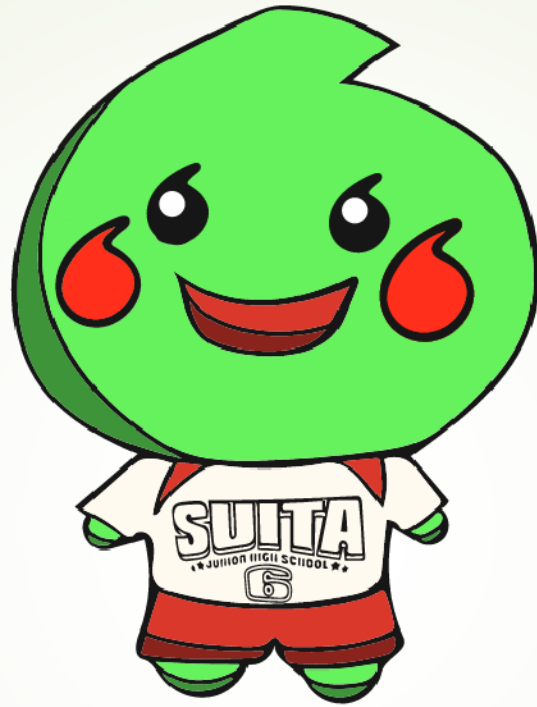
中学校給食を利用する前に、登録申請が必要です。費用も先払いです。（教育委員会 保健給食室から配付されている書類をご確認ください。）

給食を注文した人は、食券を持って配膳室に行き、給食を受け取り、終わったら給食の入れ物を配膳室に返却します。

4 学校納入金について

- ▶ 学校で使用する教材等の費用は、北おおさか信用金庫の自動振替で納入していただきます。
- ▶ 1年間で必要な教科教材費、校外学習費などを生徒会費、PTA会費と合わせて5月から2月の8回で分納です。（今年度の1年生の必要経費は36,000円）
- ▶ 来年度の1年生の必要経費と、ひと月の振替額は4月下旬頃お知らせします。
- ▶ 自動振替を行うための手続きは9ページでご確認ください。

吹田市では、学用品費など学校で必要な費用や、疾病の治療費を援助する制度があります。10～11ページを参照してください。（所得制限あり）



最後までご覧いただき ありがとうございます。

ご不明な点は、中学校へお問い合わせください。