



吹田市立第五中学校

# 学校だより



令和4（2022）年度

第1号

令和4年4月8日  
吹田市幸町21-1  
Tel 06-6381-6038

## 【学校教育目標】

「自主・自立を目指す生徒の育成」

～確かな学力を身につけ、自らを律し

他人を思いやる豊かな心をもって、ともに自立を目指す生徒の育成～

## 令和4年度のスタートにあたって

校長 木谷 美香

正門の桜が満開となり、門をくぐると、園芸部の皆さんが植えてくれたチューリップやパンジーなど、たくさんの花が、温かい日差しを浴びて咲き誇る中、穏やかに令和4年度がスタートしました。無事に入学式を終え、新入生をお迎えできたこと、そして新2・3年生が進級し、少し成長した姿を見せてくれたことを大変嬉しく思っております。

保護者の皆さま、改めまして、お子様のご入学、ご進級、おめでとうございます。第五中学校校長木谷でございます。今年度も引き続き、第五中学校が、生徒にとって「安心・安全で満足できる学校」となるよう教職員とともに全力を尽くしてまいりますので、どうぞよろしくお願いいたします。

さて、生徒のみなさんにとって、安心な学校とは、「陰口」「悪口」「いやがらせ」などがなく、クラス、学年、学校中のみんなが「居心地がいい」と感じる学校だと思います。気持ちの良いあいさつができること、授業中に安心して意見を言えること、わからないことを遠慮なく質問できること、困っていたら、周りがそっと助けてくれることなど、第五中学校には、みんなが居心地よく過ごせるように協力してくれる人がたくさんいます。でも、新しい学年が始まり、生徒のみなさんの中に、新しいクラスになじむまで、ものすごく緊張している友達がいるかもしれません。そんな時にそっと声をかけられる、他人の気持ちを想像できる優しさを大切にしたいと思っています。そんな人が、どんどん増えていくことが、安心な学校につながると思います。様々な個性を持った仲間が、互いの個性を尊重し、互いに高め合い、助け合える学校を作っていきましょう。先生たちも、「いじめは絶対に許さない」という強い気持ちで、みんなが安心して生活できる学校にしていきたいと思っております。

そして、安全な学校ですが、例えば、学校生活の中で廊下・階段を走り回ったり、ガラスの近くで遊んだりしていてガラスが割れてけがするような、防ぐことができる事故を起こしてはいけません。先生たちは、何よりも、みなさん一人ひとりの大切な命を守る必要があります。皆さんをしっかり見守るとともに、危険な行動については厳しく注意をします。みなさんもお互いに注意しあい、

不注意な事故が起こらない安全な学校にしましょう。

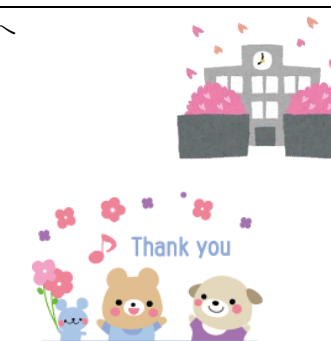
また、学校生活の中では、「自分の目標に挑戦」して、その目標を達成することで、満足感・達成感を味わってほしいと思います。高い目標に挑戦すると、失敗することもあるかもしれませんが、ですが、挑戦して失敗することは恥ずかしいことではありません。失敗してもまた必要な努力を積み重ね、もう一度挑戦する気持ちを持ち続けられれば、いつかは必ず成功します。中学校は、失敗からたくさん学ぶところです。第五中学校の先生方は全力で生徒のみなさんを応援し、支えます。恐れることなく、自分を信じて挑戦し続けてください。

本年度の本校の学級数は1年生3学級、2年生3学級、3年生3学級、支援学級5学級の14学級、全校生徒数346名となりました。今年度の本校教育活動に、保護者の皆様、地域の皆様のお力添えをお願いして、新年度のご挨拶と致します。どうぞ、よろしく願い申し上げます。

## 《教職員の異動のお知らせ》

### ★ 五中を去られた先生方

国語	〇〇	〇〇	先生	大阪府立高槻支援学校へ
理科	〇〇	〇〇	先生	西山田中学校へ
理科	〇〇	〇〇	先生	第二中学校へ
音楽	〇〇	〇〇	先生	佐井寺中学校へ
国語	〇〇	〇〇	先生	佐井寺中学校へ
事務	〇〇	〇〇	さん	高野台中学校へ
社会	〇〇	〇〇	先生	片山中学校へ
保健体育	〇〇	〇〇	先生	古江台中学校へ



ありがとうございました。

### ☆ 五中にお迎えした先生方

数学	〇〇	〇〇	先生	山田中学校より
音楽	〇〇	〇〇	先生	新規採用
事務	〇〇	〇〇	主査	吹田市教育委員会より
社会	〇〇	〇〇	先生	山田中学校より
保健体育	〇〇	〇〇	先生	新規採用
保健体育	〇〇	〇〇	先生	新規採用
国語	〇〇	〇〇	先生	
社会	〇〇	〇〇	先生	

よろしく願います



これからよろしくお願いいたします。

### ○ 保護者のみなさまへ来校時のお願い

学校安全対策上、ご来校の際は必ず保護者証の着用をお願いします。また近隣の方や会社のご迷惑となりますので、お車でのご来校はご遠慮ください。参観や行事、懇談に関わって自転車でご来校の際も正門前に自転車を駐輪されますと、歩道を封鎖してしまい、歩行者に危険です。中庭側の門を開門いたしますので、校内（中庭）に駐輪してください。

その他のご用件でご来校いただく際は、インターホンで職員室にお知らせいただき、自転車は校内の下足ホール横に駐輪願います。

## 4～6月 行事予定

4 月			5 月			6 月		
1	金		1	日		1	水	○
2	土		2	月	○	2	木	○
3	日		3	火	憲法記念日	3	金	○
4	月		4	水	みどりの日	4	土	
5	火		5	木	こどもの日	5	日	
6	水		6	金	○ 専門委員会	6	月	○ 朝礼
7	木	× 入学式準備	7	土		7	火	○
8	金	× 入学式・始業式・対面式	8	日		8	水	○
9	土		9	月	○ 朝礼 漢字検定申込	9	木	○
10	日		10	火	○	10	金	○
11	月	× 身体測定・クラス写真	11	水	<sup>12年</sup> ○ 3年修学旅行	11	土	
12	火	×	12	木	<sup>12年</sup> ○ ↓	12	日	
13	水	×	13	金	<sup>12年</sup> ○ ↓	13	月	○ 避難訓練
14	木	× クラブオリエンテーション	14	土		14	火	○
15	金	× 離任式	15	日		15	水	○
16	土		16	月	○	16	木	○ 評価説明会 進路説明会
17	日		17	火	○	17	金	○ 教育実習終了(3週間) 第1回漢字検定
18	月	○ 授業参観(5限) 修旅・宿泊説明会	18	水	○ Jアラート訓練	18	土	
19	火	○ 3年全国学力学習状況調査	19	木	<sup>13年</sup> ○ 2年宿泊学習	19	日	
20	水	○	20	金	<sup>13年</sup> ○ ↓	20	月	○
21	木	○	21	土		21	火	○
22	金	<sup>23年</sup> ○ 家庭訪問	22	日		22	水	× 期末テスト
23	土		23	月	○ 6限生徒総会	23	木	× ↓
24	日		24	火	○	24	金	× 教育実習終了(4週間)
25	月	<sup>23年</sup> ○	25	水	○	25	土	
26	火	<sup>23年</sup> ○	26	木	× 中間テスト	26	日	
27	水	<sup>23年</sup> ○	27	金	× ↓	27	月	○
28	木	<sup>23年</sup> ○ ↓	28	土		28	火	○
29	金	昭和の日	29	日		29	水	○
30	土		30	月	○ 教育実習開始	30	木	○
			31	火	○			