

Glocal

Think global Act local

吹田市千里丘北1-30
TEL06-6876-0103

※グローバルという言葉は造語です。

学校だより
平成27年
4月8日
発行

開校にあたって

校長 大田 正義

千里の丘に桜の花が舞い散る美しい季節となりました。
千里丘北小学校の開校にあたって、校長として着任いたしました大田正義です。よろしくお願い申し上げます。

昨日の開校式・入学式では、保護者の皆様へ何かとご協力いただきありがとうございました。元気でかわいい1年生も迎え、新設校として、児童数163名で新しいスタートをきりました。

暖かい春の日差しや桜の花びらは、今年も私たちを包んでくれます。毎年同じ繰り返しのように思いますが、実は一年たって校門をくぐる一人ひとりの子どもたちには、確かな成長の姿が見えます。私ども教職員も責任を持って大切なお子様をお預かりできるよう、子どもたちに負けずに成長をし続けられるよう、心を新たにしているところです。

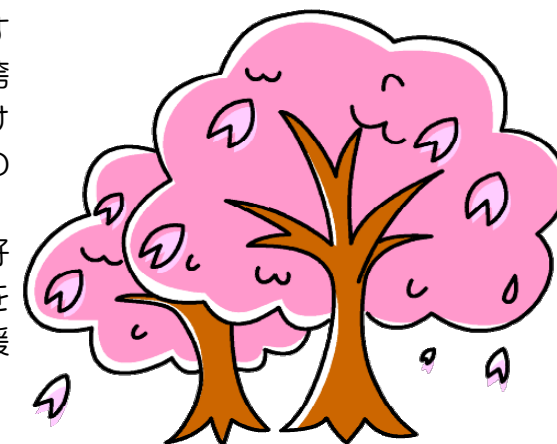
本校の学校経営方針としましては、平成27年度「ワクワク」をキーワードとして進めてまいります。

「笑顔輝く子どもたち—総合的人間力の形成」を学校目標とし、めざす子ども像として、「夢（知徳体）」「公」「開」をめざします。

今年度は、教育課程特例校としての外国語活動をはじめ、どのような内容を学校が展開しているのか、「誰もがわかる、全体で感じる、具体的に示せる」をモットーに、保護者の皆様だけでなく、地域の皆様にも発信していきたいと思っています。

本校の教育方法としては、やさしさを持って「一人ひとりの課題に対応すること」厳しさを持って「集団として行動できるようにすること」を指導の両輪として「個」と「公」のバランスのとれた教育を推進していきます。

新設校としてスタートした本校ですが、志は大きく持ち、児童にとって誇りが持てる母校として、どこにも負けない公立校を目指して参りますので、保護者の皆様、地域の皆様には、「家が好き」「学校が好き」「地域が好き」と誇らしげに語れる子どもたちを育むため、本校の教育に対するご支援をよろしくお願い申し上げます。



入学・転学おめでとう

53名の新1年生を含め、163名の児童が転入学してきました。さあ、夢にむかって、新たなスタートです。



開校式では、たくさんの来賓の方々に来ていただく中、2年生から6年生までの児童、保護者も出席した盛大な式典となりました。また、入学式では、多くの出席者の中、みんなの思いの詰まったランドセルを大切にするとともに「元気」「やる気」「勇気」が育つ「心の種」をいつもランドセルに詰めて元気に登校してくることをみんなで約束しました。上級生のみんなは、新入生を温かく見守ってほしいと思います。



校舎4月4日撮影

こんな学校をめざして、スタートしました

◎学校のグランドデザイン

グローバルスクール（グローバル+ローカル）

—地球的視野で考え、故郷（ふるさと）で行動する・故郷を愛し、世界で活躍する人材の育成—

3つのポイント

環境（エコ）・防災（安全）・交流（コミュニケーション）

●学校教育目標

総合的人間力の形成—笑顔輝く子どもたち—

●めざす子ども像

【夢】 やりとげる子ども—自分の未来予想図を自ら描ける子ども— 知・徳・体

【公】 郷土（ふるさと）さらには我が国のために、自らできることを考えて実践できる子ども

【開】 我が国の伝統や文化を尊重しながら、国際社会の発展に貢献できる子ども

今年度の千北スタッフです

- 校 長 大田 正義 (市教委より)
- 教 頭 宮本 和彦 (佐井寺小より)
- 首 席 井上 重和 (千里第二小より)
- 主 査 河合 綾子 (千里第一小より)
- 養護教諭 三浦 智佳 (片山小より)
- 栄養教諭 柴田 千世 (西山田小より)
- 児童・生徒支援 古川 悠紀 (豊津第二小より)
- 少人数指導 (3・4年) (井上 重和)
- 音楽専科 大倉 砂織 (桃山台小より)
- 1年1組 濱口 真有 (古江台小より)
- 1年2組 住友 としみ (千里新田小より)
- 2年1組 矢野 浩明 (山田第二小より)
- 3年1組 山口 綾 (新採用)
- 4年1組 高崎 浩一 (吹田第二小より)
- 5年1組 佐野 彩子 (高野台小より)
- 6年1組 山下 雄大 (佐井寺小より)
- ひまわり学級 宮原 典子 (千里たけみ小より)
- AET 大井 アミー (水曜日 勤務)
- スターター (1年生補助) 高橋 亜希子
- 教育相談員 山本 公美 (火曜日18回)
- SSW (スクールソーシャルワーカー) 長田大嗣
- 非常勤事務員 森田 真優子
- 校務員 内田 英明 (片山中より)
- 給食調理員 (委託先) テスティバル
山下 真令 沼本 阿裕美

※留守家庭育成室は、民間委託でスタートしました。



開校式・入学式会場



校舎内ホール



ガラス張りの
中央階段

留守家庭児童育成室から

留守家庭児童育成室の委託事業者となりました千里丘ナーサリ園長の大村と申します。入室児童の豊かな放課後の生活を小学校と協力しながら作っていきたくと思っています。保育園とも交流して、様々な体験活動を行っていきたく考えていますので、どうぞよろしくお願いいたします。

【4月行事】

①～⑥は学年を示します

1	水	開校 (教職員集合)
2	木	入学式・新学期準備
3	金	入学式・新学期準備
4	土	
5	日	
6	月	開校式・入学式準備
7	火	開校式・第1回入学式
8	水	始業式 (1学期スタート)
9	木	給食開始 (2～6年)
10	金	
11	土	
12	日	
13	月	三測定①②
14	火	離任式 (3時間目からの授業となります)
15	水	視力⑤⑥
16	木	内科検診③④⑤⑥
17	金	心臓検診1次
18	土	
19	日	
20	月	1年生給食開始
21	火	全国学力・学習状況調査⑥ 教育相談
22	水	委員会1 内科検診①②
23	木	全校朝礼 参観懇談 保護者説明会
24	金	視力①②
25	土	
26	日	
27	月	視力③⑤
28	火	全校校外学習①②③④⑤⑥
29	水	昭和の日
30	木	家庭訪問 (4時間授業) 検尿・蟻虫検査
5	月	1日 検尿・蟻虫検査 1日・7日・8日 家庭訪問 16日 土曜参観 18日 代休

