

Glocal

Think global Act local

吹田市千里丘北1-30
TEL06-6876-0103

※グローバルという言葉は造語です。

学校だより
平成28年
4月8日
発行



入学・進級おめでとう

56名の新1年生を含め、223名の児童で2年目がスタートしました。
さあ、夢にむかって、出発進行。

第2回入学式では、たくさんの来賓の方々に来ていただく中、2年生から6年生までの児童、保護者も出席する式典となりました。

みんなの思いの詰まったランドセルを大切にするとともに「元気」「やる気」「勇気」が育つ「心の種」をいつもランドセルに詰めて元気に登校してくることをみんなで約束しました。上級生のみんなは、新入生を温かく見守ってほしいと思います。



校舎3月25日撮影

◎学校のグランドデザイン

グローバルスクール(グローバル+ローカル)

—地球の視野で考え、故郷(ふるさと)で行動する・故郷を愛し、世界で活躍する人材の育成—

3つのポイント

環境(エコ)・防災(安全)・交流(コミュニケーション)

●学校教育目標

総合的人間力の形成—笑顔輝く子どもたち—

●めざす子ども像

- 【夢】やりとげる子ども—自分の未来予想図を自ら描ける子ども— 知・徳・体
- 【公】郷土(ふるさと)さらには我が国のために、自らできることを考えて実践できる子ども
- 【開】我が国の伝統や文化を尊重しながら、国際社会の発展に貢献できる子ども



2年目の挑戦

校長 大田 正義

千里の丘の桜の花吹雪が美しい季節となりました。
今年度も、校長を務めさせていただきますので、昨年度と変わらずご支援とご協力をよろしくお願い申し上げます。

入学式では、元気でかわいい1年生を迎えました。ご入学おめでとうございます。また、2年生以上の保護者の皆様方におかれましては、ご進級おめでとうございます。

暖かい春の日差しや桜の花びらは、今年も私たちを包んでくれます。毎年同じような繰り返しのようですが、実は一年たって校門をくぐる一人ひとりの子どもたちにとっては、確かな成長の姿が見えます。私も子どもたちに負けずに成長をし続けられるよう、心を新たにしているところです。

昨年度と同様に本校の「めざす子ども像」として、

【夢】【公】【開】

を掲げました。子どもたちの「総合的人間力」の向上をめざして、職員が一丸となって取り組んでいきます。また、教育方法としては、やさしさを持って「一人ひとりの課題に対応すること」、厳しさを持って「集団として行動できるようにすること」を指導の両輪として「個」と「公」のバランスのとれた教育を推進していきます。

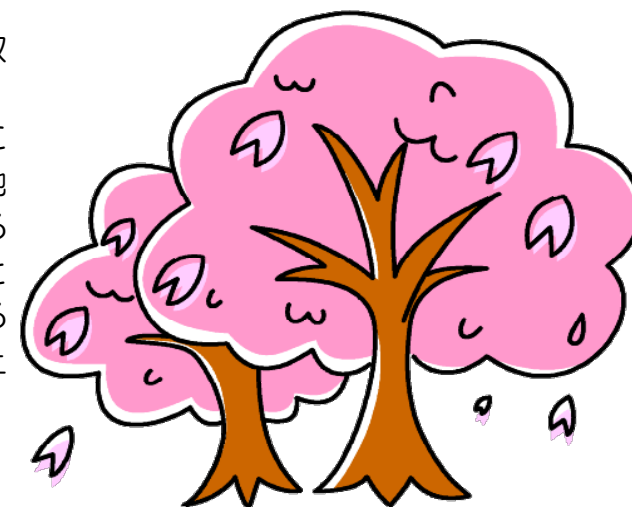
また、本校教育のキーワードとして、

【平成27年度(2015年度) ワクワク】

【平成28年度(2016年度) ドキドキ】

とし、魅力ある学校づくりに取り組んでまいります。

保護者の皆様、地域の皆様には、「家が好き」「学校が好き」「地域が好き」と誇らしげに語れる子どもたちを育むため、今後ともより一層の学校教育に対するご支援をよろしくお願い申し上げます。



今年度の千北スタッフです

- 校長 大田 正義
- 教頭 井上 重和 (首席より)
- 主査 河合 綾子 (事務職員)
- 養護教諭 三浦 智佳
- 栄養教諭 柴田 千世
- 指導教諭 大倉 砂織 (教諭より)
- 少人数指導③④佐野 彩子
- 音楽専科 (大倉 砂織)
- 1年1組 藤井 真有
- 1年2組 山下 雄大
- 2年1組 山口 綾
- 2年2組 植村 敬子 (新規採用)
- 3年1組 住友 としみ
- 4年1組 矢野 浩明
- 5年1組 古川 悠紀
- 6年1組 高崎 浩一
- ひまわり学級 宮原 典子
- 介助員 金光 陽子
- AET Willam Joseph Sturnick
- スターター(1年生補助) 高橋 亜希子
- 教育相談員 小槻 智之 (火曜日18回)
- SSW(スクールソーシャルワーカー) 長田 大嗣 (火曜日)
- 校務員 内田 英明
- 給食調理員 (委託先) テスティバル
佐竹正光 高木彩加 伊藤勉 上西節子 木内美和 大河内望
- 警備員 菅原昭信(昼) 奥田節雄 田中茂男(夜)
- 留守家庭育成室「蓮の子」(委託先) 認定こども園 蓮美幼児学園 千里丘キンダースクール
李 周憲 南海正恵

転任 宮本和彦(市教委へ)
お世話になりました。



【4月行事】

①～⑥は学年を示します ☀は太陽の広場

1	金		
2	土		
3	日		
4	月		
5	火		
6	水	入学式準備	
7	木	第2回入学式	
8	金	始業式(1学期スタート)	
9	土		
10	日		
11	月	給食開始(2～6年)	
12	火	離任式	
13	水	委員会 心臓検診一次	
14	木	内科検診①②	
15	金	二測定③④⑤⑥	
16	土		
17	日		
18	月	給食開始(1年) 二測定①②	
19	火	全国学力学習状況調査⑥ 交通安全教室①④ 教育相談	
20	水	☀ 視力検査③④⑤⑥	
21	木	参観・懇談 体操服販売 12:30～13:45	
22	金	聴力③⑤	
23	土		
24	日		
25	月	全校遠足	
26	火	内科検診③④⑤⑥ 聴力①②	
27	水	尿検査一次① 家庭訪問(4時間目まで) ☀	
28	木	尿検査一次② 家庭訪問(4時間目まで)	
29	金	昭和の日	
30	土		
5月		2日・6日 家庭訪問 21日 土曜参観 23日 代休	



事務室から

学校徴収金(給食費・PTA会費・教材費・積立金等)を5月より「ゆうちょ銀行」より引き落としの予定をしています。4月末に1年間の予定をお渡ししますので、よろしくお願いいたします。手数料として、10円が加算されます。ご了承ください。