



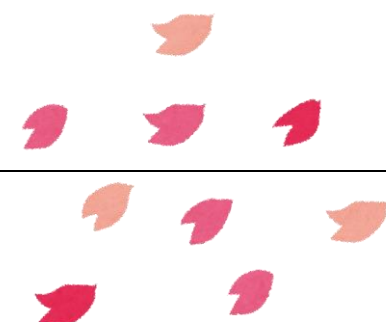
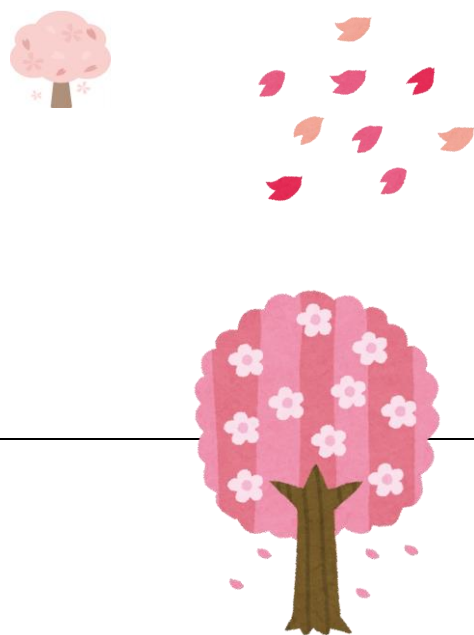
吹田市立東山田小学校
3年学年だより 4月号
2022年4月8日

進級おめでとうございます!

新たな学年に期待で胸をふくらませ、目を輝かせている子ども達との出会いを、担任一同大変嬉しく思います。小学校では、低学年・中学年・高学年と2学年ずつ分けることがあります。3年生は低学年を卒業し、中学年の始まりです。新たに理科・社会・総合の教科が増え、2年生とは違った学習が始まります。きっと、いろいろなことに興味を持ち、自分でがんばろうとする姿を見せてくれることでしょう。手は出しすぎず、しかし目は離さずにあたたく見守って頂き、充実した学校生活を送れますようご支援ご協力をよろしくお願い致します。

1 担任団紹介

紙面にて紹介済みです

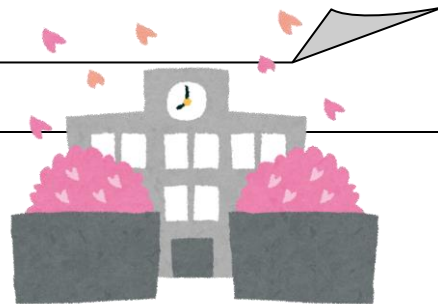


2 他にお世話になる先生方の紹介

【学年目標について】

ともに ～共に学び 共にチャレンジ～

中学年に入った3年生。新しいことにたくさん出会います。新しい教科、新しい友だち、新しい先生。心も体も大きく成長する一年ですが、自分だけでなく仲間とともに成長してほしい。閉塞感を感じてしまう「今」だからこそ、自分と仲間を大切に、認め合い支え合える3年生になってほしい、そんな思いで学年目標を決めました。



4月の行事予定

- 11日(月) 給食開始
- 12日(火) 二測定
- 15日(金) 離任式
- 18日(月) 1年生を迎える会、聴力検査
- 20日(水) 短縮5時間
- 21日(木)、22日(金) 尿検査1次
- 26日(火) 参観5時間目・懇談6時間目
(5時間目終了後、下校します。)
- 29日(祝) 昭和の日

【5月の行事を少し・・・】

- 2日(月) 集団下校5時間目
- 9日(月)～12日(木) たんぽぽ個人懇談会
- 12日(木) 内科検診
- 28日(土) 土曜参観 引き取り訓練
- 30日(月) 土曜参観代休

<学習予定>

国語	よく聞いて、じこしょうかい・どきん・「きつつきの商売」
算数	かけ算・時こくと時間
総合	ローマ字
音楽	友だち・春の小川・タンギング
図工	春が来た
外国語活動	あいさつをして友だちになろう
社会	私たちの市の様子
理科	生き物をさがそう・たねをまこう
体育	走る・鉄棒・マット
道徳	貝がら・あめ玉



【教科書について】

本日、以下の教科書13冊を配布しています。落丁乱調がないかを確認し記名をお願いします。

国語(上) 書写 算数(上) 音楽 図工(上) 社会 わたしたちの吹田市(社会副読本)
地図帳 理科 保健 道徳 楽しい体育(体育副読本) Let's try!

<お知らせとお願い>

【提出書類について】

児童調査票・安全カード・食物アレルギーについて
定期健康診断問診票

個人用封筒に入れて提出

※昨年と同様に、お休みの時に連絡帳を届けてくれる人の名前を書いて下さい。カードは、連絡袋が間に合わなかった場合の欠席などに担任が把握できるように、学校で保管します。この時期ですので、連絡袋のやり取りが気になる場合は、電話での欠席連絡でもかまいません。**13日(水)締め切り**



【持ち物について】

- ★習字セットと国語辞典を国語の学習で使用します。**4月22日(金)**までに持たせて下さい。
- ★習字セットの中にペットボトル 500ml(本体・キャップどちらにも名前を記入)を入れてください。
- ★すべての持ち物に名前を書いて下さい。
- ★名札は、学校に置いて帰ります。
- ★ノートは、1冊目は学校で一括購入します。2冊目以降は、同じマス目のノートを用意して下さい。
- ★音楽で音楽バックを使います。A4 サイズのノートが入る布製の手提げ袋を用意して下さい。
- ★筆箱

鉛筆(B以上・かざりなし) 5本・消しゴム(よく消えるもの) 1個
赤鉛筆1本 ・ 15cm 定規(折りたたみ式以外) ・ 名前ペン(油性)

★お道具箱

水のり・スティックのり(プリント用)・クレパス・色鉛筆(クーピー)
はさみ・セロハンテープ・三角定規

- ★**リコーダー** 最初の音楽の授業のときまでに持たせてください。
- ★**植木鉢**を、**22日(金)**までに持たせて下さい。(中は、空にして)

【iPadの取り扱いについて】

本校では、一人一台 iPad を使用しており、週末に持って帰って使うこともあります。3年生では、ローマ字の学習も始まるため、去年より使う機会が増えるかと思えます。ご協力よろしくお願いします。

【子どもたちへ指導していること】

- ◆自分のID やパスワードなどは人に教えない
- ◆先生の許可を得て持ち帰る。必ずランドセルの中に入れる。
- ◆iPad は、家から持ち出さない。(公園やエントランスも禁止)
- ◆夜9時以降は使用しない。
- ◆学習に関係のない動画やページは見ない。