

令和5年度

林間学習保護者説明会

令和5年4月26日(水)

①目的

- 友達との共同生活を通して、役割や社会生活のルールを学び、学年全体の仲間意識を育てる。
- 滋賀県の伝統工芸に親しむ。
- 自然の中で野外活動を楽しむ。

②日時

令和5年6月1日（木）～6月2日（金）

集合

1日（木）午前7時30分

解散

2日（金）午後4時00分頃

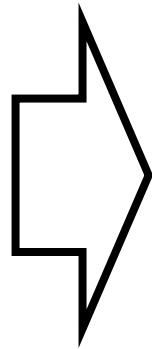
※当日、欠席される場合は、7時20分までに
学校までご連絡ください。

③ 目的地

- 滋賀県立琵琶湖博物館 (滋賀県草津市)
- 水荃焼 陶芸の里 (滋賀県近江八幡)
- 吹田市立自然の家 もくもくの里 (滋賀県高島市)



琵琶湖博物館



水荃焼 陶芸の里



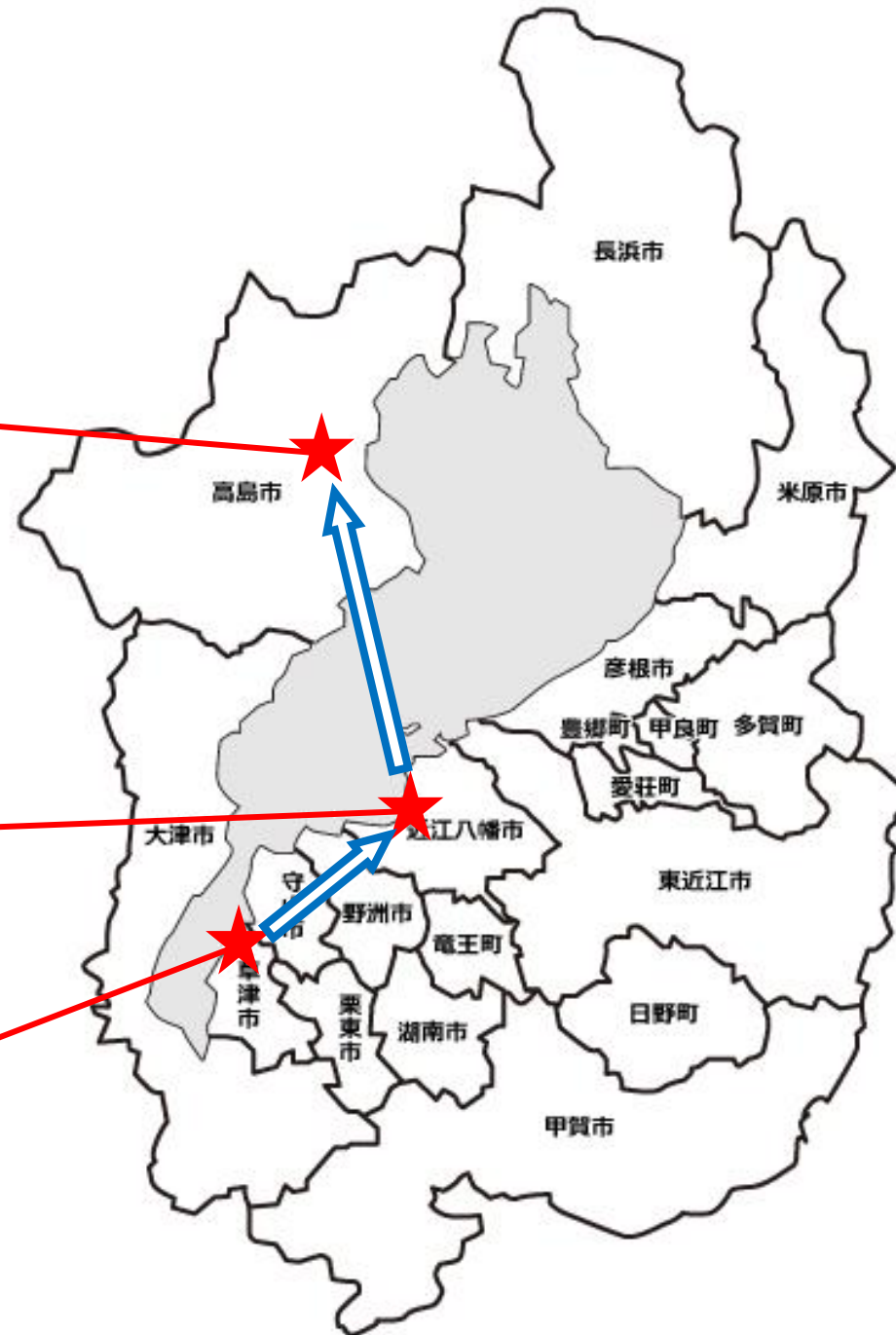
もくもくの里

③ 目的地

もくもくの里

水荃焼 陶芸の里

琵琶湖博物館

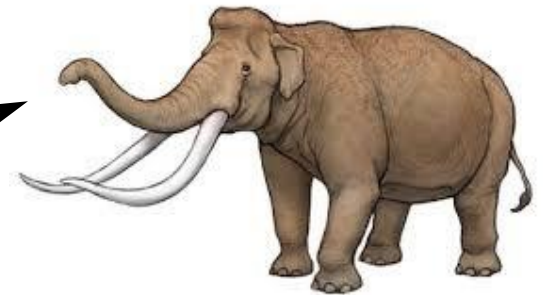


滋賀県

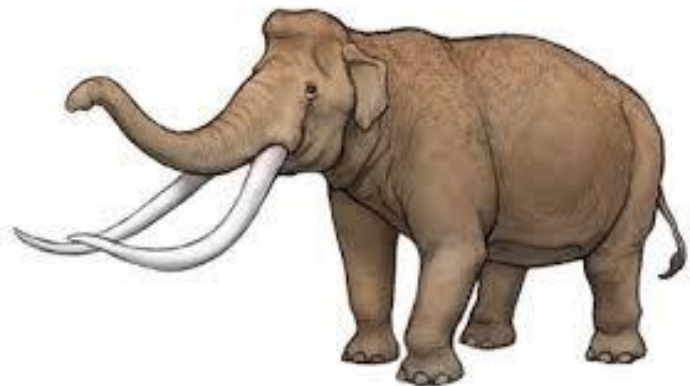
④交通手段



移動はすべてバスです。
各クラス1台ずつ乗車します。

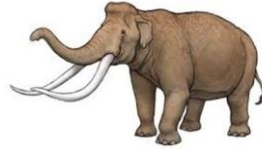


活動場所を
ご紹介します



⑤ 琵琶湖博物館

2020年10月にリニューアルしたばかりで、楽しみながら学べる「体験型」博物館になっています。



びわ湖の
すべてを
感じる
ミュージアム

> [コンセプトへ](#)



C展示室



水族展示室



屋外展示



びわ博の森を見に行こう

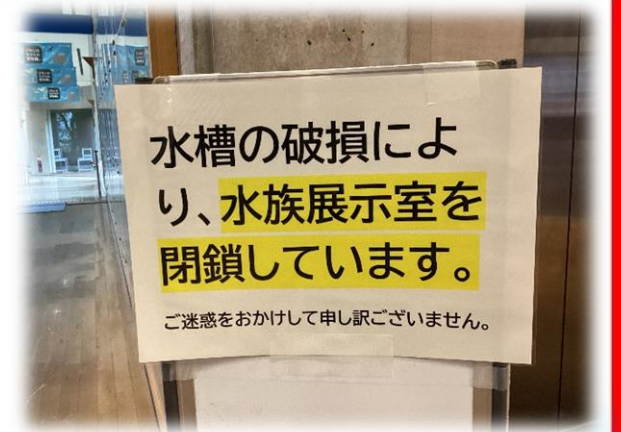
ディスカバリールーム

おとなのディスカバリー

⑤ 琵琶湖博物館

水槽の破損の為、

水族展示室は閉鎖しています。



⑤ 琵琶湖博物館





⑥水釜焼 陶芸の里



⑥水荃焼 陶芸の里

到着後、ここで昼食です
昼食後、陶芸体験をします



⑦もくもくの里



⑦もくもくの里

【食事】

1日目【夕食】

トンカツ定食

2日目【朝食】

和食

2日目【昼食】

カレーライス

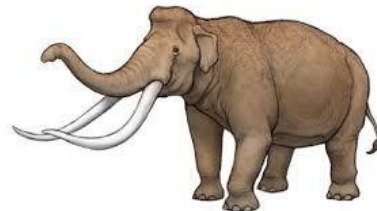


⑦もくもくの里

【体育室】



入所式や退所式、夜の集いなどを行います。

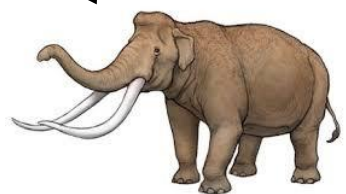


⑦もくもくの里

【部屋】



男子は1F。(鳥の名前)
女子は2F。(魚の名前)



⑦もくもくの里

【お風呂】



⑦もくもくの里

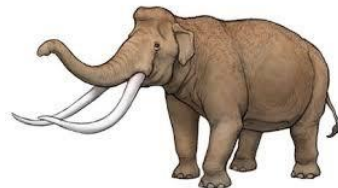
《洗面所》



自動的に泡がでます。
機械（ボタン）には、
触れないで下さい！



洗面所、トイレは
フロアで共用です。

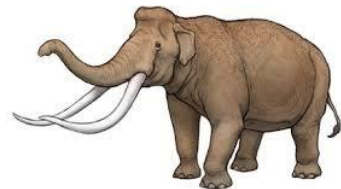


⑦もくもくの里

《屋外施設》



2日目はカヌー、アーチェリー、フライング
ディスクゴルフなどの野外活動を行います。



⑧病院



高島市民病院



マキノ病院

高島市民病院：車で約25分
マキノ病院：車で約15分

ご不明な点や質問等ございましたら、
担任までご連絡ください。

お忙しい中、ご参加いただき
ありがとうございました。