

豊二校だより

令和4年(2022年)1月23日 No.11
 吹田市立豊津第二小学校
 吹田市江坂町2丁目5番1号
 TEL6386-0861 FAX6386-8743
<http://www2.suita.ed.jp/school/es/16-toyo2/>

◆◆◆いじめのなやみ相談専用ダイヤル◆◆◆

《06-6337-5411》

対象：本人・保護者
 日時：月～金曜日（年末年始・祝日は除く）
 及び第3日曜の午前9時から午後5時

1月行事予定 ※変更もあります

日	曜	朝	学校行事	太陽
10	火		始業式（12時下校） 安全点検～13（金）	
11	水		給食開始 委員会	
12	木		身体測定 6年 AET	○
13	金		身体測定 5年	
14	土			
15	日		全市一斉合同防災訓練	
16	月		身体測定 4年 SSW PCサポート	○
17	火		震災集会 地震避難訓練 4年研究授業 短縮 5限授業 身体測定 3年	
18	水		クラブ 身体測定 2年	
19	木		身体測定 1年 AET	○
20	金			
21	土		とよにサタデー	
22	日			
23	月		給食週間～27（金） SSW	○
24	火		学保タイム 地震避難訓練予備日 PTA 運営委員会	
25	水		5限授業	
26	木		西中出前授業 AET PCサポート	○
27	金		6年非行防止教室	
28	土			
29	日			
30	月		生活アンケート～2/3（金） SSW	○
31	火		5・6年クリーン活動 学保タイム	

ディノサウロイドってご存知ですか？

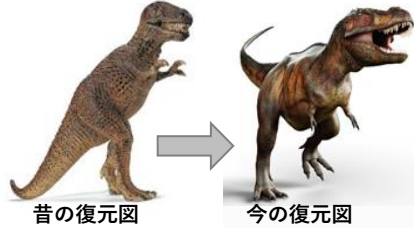
“もしも”恐竜が絶滅せず進化し続けていたら人間のようになっていたのではないかという、なんだかSFみたいな仮説です。僕が子供の頃にちょっと話題になったから同世代なら記憶にあるかも。日本語では「恐竜人間」。恐竜学って、つくづくロマンを感じるというか夢があるというか、刺激的な学問だと思います。医学や物理、化学のように、直接的に世の中に貢献しているかという、それはわかりませんが、知的好奇心はくすぐられる。研究は進んでいるとアップデートされています。



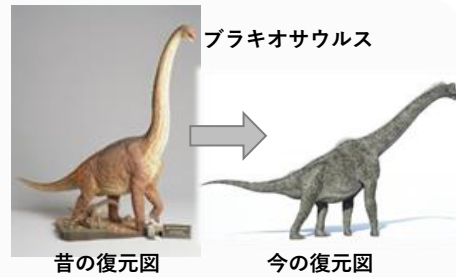
ディノサウロイド(左)

40年前の図鑑に載っていた恐竜の復元図と、最近のそれはまるで違います。たとえば有名なティラノサウルスなどはゴジラ的な立ち姿からバランス重視の前傾姿勢へ。ブラキオサウルスのような大型恐竜の尻尾も、体を支えるためではなくバランスをとるために使われていたようです。

ティラノサウルス



昔の復元図 今の復元図



昔の復元図 今の復元図

恐竜は絶滅し、ワニやヘビ、カメなどの爬虫類は生き残ったと言われていましたが、現在では一部の系統が生き延びているというのが主流の説になっています。そう、鳥として。

現生鳥類はティラノサウルスを含む獣脚類恐竜から進化したことがわかっています。なかでも一部ラプトルやディノニクスの類から派生したと考えられています。「恐竜は鳥になった」のではなく「鳥は恐竜」というわけです。



マニラプトル オヴィラプトル ディノニクス ニワトリ

そう言われたら、愛嬌あるくせに爪が鋭いところとか、足のうろこの感じ、どことなく恐竜っぽい。僕たちの周りには、いつも恐竜たちがさえずり、恐竜たちが飛び交い、愛車は恐竜の糞被害にあっているわけです。恐竜を飼って手に乗せる人だっているわけです。いつも恐竜に囲まれているなんて考えると、なんだか楽しいから、恐竜学もちゃんと生活に貢献しているのか。

となると、となるとですよ、ディノサウロイドの仮説って成り立たないことが証明されたように思いますがどうでしょうか？ 恐竜は絶滅せずに進化を続けていたんです。でも人間のようになるのではなく、大きな翼とくちばしを持つようになった。ディノサウロイド、さようなら。

科学や歴史学で“もしも”を考えるのは、とっても興味深いことではあるし、そこから新しい発見が生まれることもある。荒唐無稽に思えても真実に近づくこともある。当たり前だったことが当たり前ではなくなり、「まさか」のことが「現実」になる世の中です。それはますます加速するでしょう。自由な発想をがんじがらめにするのはやっぱりよくない。「型」は、はめるより広げた方がいいですね。

令和4年はもうすぐ終わり。まもなく新しい年の始まりです。時間の流れはいつもと変わらず連続しているのに、気持ちを新たにできるきっかけとなる不思議な瞬間。みなさま、よいお年を。 校長 吉田一春

1月の学校納入金振替日は、1月10日（火）と23日（月）です。口座の残高をご確認ください。

☆☆☆ありがとうございました☆☆☆



お忙しい中、「学校アンケート」及び「令和5年度当初在籍見込調査」にご協力くださり、ありがとうございました。「在籍見込調査」について、回答内容に変更が生じた際は、速やかにお知らせください。

●●●お知らせ●●●



- * 1月より最終下校時刻が4時30分に戻ります。
- * **校内作品展（保護者）** 2月7日（火）・9日（木）の3・4限 体育館にて
※児童は、2月7日（火）・8日（水）・9日（木）に見学
- * **参観** 2月7日（火）…1・4・5年 2月9日（木）…2・3・6年
※3・4限に学年・学級等を分散して実施予定（詳細は後日お知らせします。）

◆◆◆お願い◆◆◆

冬休み期間中も、新型コロナウイルス感染拡大防止に係る対応として、**お子様やご家族の方が陽性者となった場合は、学校へ速やかに連絡（9:00～17:00）してください。**